



# PIKAOPAS

Eurosetelien turvatekijät







Tunnetko eurosetelien turvatekijät? Tähän oppaaseen on kerätty tärkeimmät turvatekijät. Kaikki eurosetelit käydään läpi – 5 euron setelistä

500 euron seteliin. Eri seteliarvojen tiedot löytyvät omilta sivuiltaan.

Kaikkien setelien turvatekijät ovat pääosin samoja. Suurimpia eroja käsitellään sivuilla 18 ja 19.

Sivulla 23 neuvotaan, miten kannattaa toimia, jos joku yrittää maksaa epäilyttävällä setelillä.

On tärkeää tarkistaa aina useita turvatekijöitä. Jos olet tarkistuksen jälkeen yhä epävarma, vertaa epäilyttävää seteliä varmasti aidoksi tietämäsi rahaan.

**Lisätietoa euroseteleistä ja -kolikoista on saatavilla Euroopan keskuspankista ja Suomen Pankista. Yhteystiedot ovat oppaan sivuilla 20 ja 21.**

## SETELIPAPERIN TUNTU

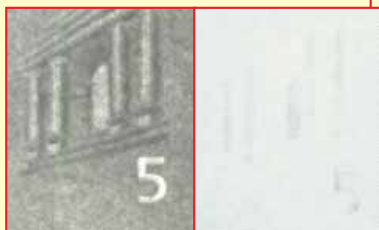
Setelipaperi valmistetaan puhtaasta puuvillasta, ja se kahisee ja tuntuu lujalta (ei veltolta tai vahamaiselta).

## KAIVERRUSPAINATUS

Kaiverruspainatuksella syntyvä painojälki on hieman kohollaan. Kaiverruspainatusta on käytetty hallitsevassa kuva-aiheessa ja muutamissa muissa elementeissä setelin etusivulla.



Klassinen arkkitehtuuri  
120 x 62 mm harmaa



## VESILEIMA

Vesileima tehdään vaihtelemalla paperin paksuutta. Se näkyy, kun seteliä katsotaan valoa vasten. Väriliuku tummasta vaaleaan kuvioden reunoilla on pehmeä.

Kun setelin asettaa tummalle pinnalle, vesileiman vaaleat kohdat näyttävät tummemmilta. Ilmiö näkyy selvimmin vesileimassa olevan setelin arvon osoittavan numeron kohdalla.



## TURVALANKA

Turvalanka on osa setelipaperia. Kun seteliä katsotaan valoa vasten, lanka näkyy tummana raitana. Raidassa näkyvät hyvin pienellä sana "EURO" ja setelin arvon osoittava numero ("5").

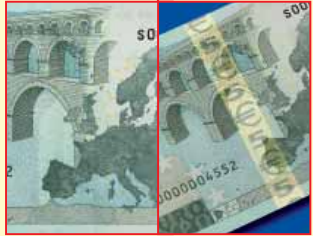


# TURVATEKIJÄT

Euroseteleissä on huipputeknisiä turvatekijöitä. Tarkista aina useampia kuin yksi. Jos et siltikään ole varma, vertaa aidoksi tietämäsi seteliin.



5€



## HOLOGRAMMAUHA

Kun seteliä kallistellaan, hologrammissa näkyy sateenkaaren väreissä hohtavalla taustalla vuoroin setelin arvon osoittava numero, vuoroin euron tunnus €. Setelin arvo on merkitty hologrammin reunoihin hyvin pienin numeroin ja kirjaimin.

## HELMIÄISRAITA

Kun seteliä kallistetaan, takasivulla näkyy helmiäishohtoinen raita. Raidassa näkyvät vuorotellen setelin arvon osoittava numero ja euron tunnus €.

## ULTRAVIOLETTIVALOSSA

- Itse setelipaperi ei hohda.
- Setelipaperissa olevat fluoresoivat kuidut hohtavat punaisina, sinisinä ja vihreinä.
- Etusivulla Euroopan unionin lippu on vihreä ja tähdet oransseja. EKP:n pääjohtajan allekirjoitus näkyy vihreänä. Etusivun keskellä suuret tähdet ja pienet ympyrät hohtavat.
- Takasivulla kartta, silta ja setelin arvon osoittava numero näkyvät vihertävänkeltaisina.

## SETELIPAPERIN TUNTU

Setelipaperi valmistetaan puhtaasta puuvillasta, ja se kahisee ja tuntuu lujalta (ei veltolta tai vahamaiselta).

## KAIVERRUSPAINATUS

Kaiverruspainatuksella syntyvä painojälki on hieman kohollaan. Kaiverruspainatusta on käytetty hallitsevassa kuva-aiheessa ja muutamissa muissa elementeissä setelin etusivulla.

**EZB EKT EKP 2002**



Romaaninen arkkitehtuuri  
127 x 67 mm punainen



## VESILEIMA

Vesileima tehdään vaihtelemalla paperin paksuutta. Se näkyy, kun seteliä katsotaan valoa vasten. Väriliuku tummasta vaaleaan kuvioiden reunoilla on pehmeä.

Kun setelin asettaa tummalle pinnalle, vesileiman vaaleat kohdat näyttävät tummemmilta. Ilmiö näkyy selvimmin vesileimassa olevan setelin arvon osoittavan numeron kohdalla.



## TURVALANKA

Turvalanka on osa setelipaperia. Kun seteliä katsotaan valoa vasten, lanka näkyy tummana raitana. Raidassa näkyvät hyvin pienellä sana "EURO" ja setelin arvon osoittava numero ("10").



# TURVATEKIJÄT

Euroseteleissä on huipputeknisiä turvatekijöitä. Tarkista aina useampia kuin yksi. Jos et siltikään ole varma, vertaa aidoksi tietämäsi seteliin.



10€



## HOLOGRAMMAUHA

Kun seteliä kallistellaan, hologrammissa näkyy sateenkaaren väreissä hohtavalla taustalla vuoroin setelin arvon osoittava numero, vuoroin euron tunnus €. Setelin arvo on merkitty hologrammin reunoihin hyvin pienin numeroin ja kirjaimin.

## HELMIÄISRAITA

Kun seteliä kallistetaan, takasivulla näkyy helmiäishohtoinen raita. Raidassa näkyvät vuorotellen setelin arvon osoittava numero ja euron tunnus €.

## ULTRAVIOLETTIVALOSSA

- Itse setelipaperi ei hohda.
- Setelipaperissa olevat fluoresoivat kuidut hohtavat punaisina, sinisinä ja vihreinä.
- Etusivulla Euroopan unionin lippu on vihreä ja tähdet oransseja. EKP:n pääjohtajan allekirjoitus näkyy vihreänä. Etusivun keskellä suuret tähdet ja pienet ympyrät hohtavat.
- Takasivulla kartta, silta ja setelin arvon osoittava numero näkyvät vihertävänkeltaisina.

## SETELIPAPERIN TUNTU

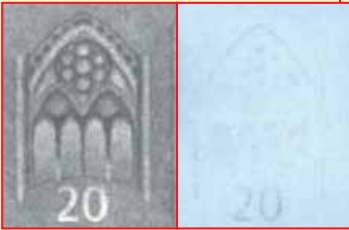
Setelipaperi valmistetaan puhtaasta puuvillasta, ja se kahisee ja tuntuu lujalta (ei veltolta tai vahamaiselta).

## KAIVERRUSPAINATUS

Kaiverruspainatuksella syntyvä painojälki on hieman kohollaan. Kaiverruspainatusta on käytetty hallitsevassa kuva-aiheessa ja muutamissa muissa elementeissä setelin etusivulla.



Goottilainen arkkitehti  
133 x 72 mm sininen



## VESILEIMA

Vesileima tehdään vaihtelemalla paperin paksuutta. Se näkyy, kun seteliä katsotaan valoa vasten. Väriliuku tummasta vaaleaan kuvioiden reunoilla on pehmeä.

Kun setelin asettaa tummalle pinnalle, vesileiman vaaleat kohdat näyttävät tummemmilta. Ilmiö näkyy selvimmin vesileimassa olevan setelin arvon osoittavan numeron kohdalla.



## TURVALANKA

Turvalanka on osa setelipaperia. Kun seteliä katsotaan valoa vasten, lanka näkyy tummana raitana. Raidassa näkyvät hyvin pienellä sana "EURO" ja setelin arvon osoittava numero ("20").



# TURVATEKIJÄT

Euroseteleissä on huipputeknisiä turvatekijöitä. Tarkista aina useampia kuin yksi. Jos et siltikään ole varma, vertaa aidoksi tietämäsi seteliin.



## 20€



### HOLOGRAMMINAUHA

Kun seteliä kallistellaan, hologrammissa näkyy sateenkaaren väreissä hohtavalla taustalla vuoroin setelin arvon osoittava numero, vuoroin euron tunnus €. Setelin arvo on merkitty hologrammin reunoihin hyvin pienin numeroin ja kirjaimin.



### HELMIÄISRAITA

Kun seteliä kallistetaan, takasivulla näkyy helmiäishohtoinen raita. Raidassa näkyvät vuorotellen setelin arvon osoittava numero ja euron tunnus €.

### ULTRAVIOLETTIVALOSSA

- Itse setelipaperi ei hohda.
- Setelipaperissa olevat fluoresoivat kuidut hohtavat punaisina, sinisinä ja vihreinä.
- Etusivulla Euroopan unionin lippu on vihreä ja tähdet oransseja. EKP:n pääjohtajan allekirjoitus näkyy vihreänä. Etusivun keskellä suuret tähdet ja pienet ympyrät hohtavat.
- Takasivulla kartta, silta ja setelin arvon osoittava numero näkyvät vihertävänkeltaisina.

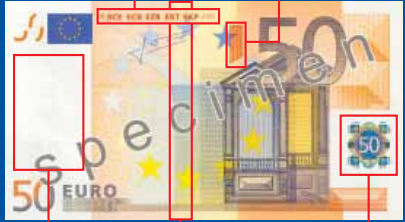
## SETELIPAPERIN TUNTU

Setelipaperi valmistetaan puhtaasta puuvillasta, ja se kahisee ja tuntuu lujalta (ei veltolta tai vahamaiselta).

## KAIVERRUSPAINATUS

Kaiverruspainatuksella syntyvä painojälki on hieman kohollaan. Kaiverruspainatusta on käytetty hallitsevassa kuva-aiheessa ja muutamissa muissa elementeissä setelin etusivulla.

EZB EKT EKP 2002



Renessanssiarkkitehtuuri  
140 x 77 mm oranssi



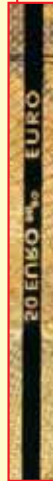
## VESILEIMA

Vesileima tehdään vaihtelemalla paperin paksuutta. Se näkyy, kun seteliä katsotaan valoa vasten. Väriliuku tummasta vaaleaan kuvioiden reunoilla on pehmeä.

Kun setelin asettaa tummalle pinnalle, vesileiman vaaleat kohdat näyttävät tummemmilta. Ilmiö näkyy selvimmin vesileimassa olevan setelin arvon osoittavan numeron kohdalla.

## TURVALANKA

Turvalanka on osa setelipaperia. Kun seteliä katsotaan valoa vasten, lanka näkyy tummana raitana. Raidassa näkyvät hyvin pienellä sana "EURO" ja setelin arvon osoittava numero ("50").



# TURVATEKIJÄT

Euroseteleissä on huipputeknisiä turvatekijöitä. Tarkista aina useampia kuin yksi. Jos et siltikään ole varma, vertaa aidoksi tietämäsi seteliin.



## 50€



### HOLOGRAMMI

Kun seteliä kallistellaan, hologrammissa näkyy vuoroin setelin arvon osoittava numero, vuoroin ikkuna tai porttikäytävä. Taustalla on sateenkaaren väreissä hyvin pientä kirjoitusta samankeskininä ympyröinä, jotka laajenevat hologrammin keskustasta sen reunoja kohden.



### VÄRIÄ VAIHTAVA NUMERO

Kun seteliä kallistellaan, takasivun oikean alakulman numero vaihtaa väriä purppuranpunaisesta vihertävänruskeaan.

### ULTRAVIOLETTIVALOSSA

- Itse setelipaperi ei hohda.
- Setelipaperissa olevat fluoresoivat kuidut hohtavat punaisina, sinisinä ja vihreinä.
- Etusivulla Euroopan unionin lippu on vihreä ja tähdet oransseja. EKP:n pääjohtajan allekirjoitus näkyy vihreänä. Etusivun keskellä suuret tähdet ja pienet ympyrät hohtavat.
- Takasivulla kartta, silta ja setelin arvon osoittava numero näkyvät vihertävänkeltaisina.

## SETELIPAPERIN TUNTU

Setelipaperi valmistetaan puhtaasta puuvillasta, ja se kahisee ja tuntuu lujalta (ei veltolta tai vahamaiselta).

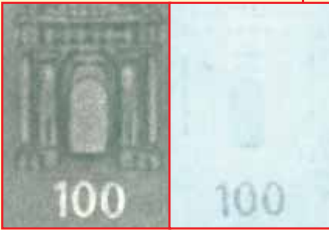
## KAIVERRUSPAINATUS

Kaiverruspainatuksella syntyvä painojälki on hieman kohollaan. Kaiverruspainatusta on käytetty hallitsevassa kuva-aiheessa ja muutamissa muissa elementeissä setelin etusivulla.

EZB EKT EKP 2002



Barokki- ja rokokoarkkitehtuuri  
147 x 82 mm vihreä



## VESILEIMA

Vesileima tehdään vaihtelemalla paperin paksuutta. Se näkyy, kun seteliä katsotaan valoa vasten. Väri liuku tummasta vaaleaan kuvioiden reunoilla on pehmeä.

Kun setelin asettaa tummalle pinnalle, vesileiman vaaleat kohdat näyttävät tummemmilta. Ilmiö näkyy selvimmin vesileimassa olevan setelin arvon osoittavan numeron kohdalla.

## TURVALANKA

Turvalanka on osa setelipaperia. Kun seteliä katsotaan valoa vasten, lanka näkyy tummana raitana. Raidassa näkyvät hyvin pienellä sana "EURO" ja setelin arvon osoittava numero ("100").

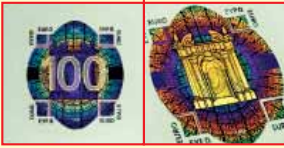


# TURVATEKIJÄT

Euroseteleissä on huipputeknisiä turvatekijöitä. Tarkista aina useampia kuin yksi. Jos et siltikään ole varma, vertaa aidoksi tietämäsi seteliin.



# 100€



## HOLOGRAMMI

Kun seteliä kallistellaan, hologrammissa näkyy vuoroin setelin arvon osoittava numero, vuoroin ikkuna tai porttikäytävä. Taustalla on sateenkaaren väreissä hyvin pientä kirjoitusta samankeskisinä ympyröinä, jotka laajenevat hologrammin keskustasta sen reunoja kohden.



## VÄRIÄ VAIHTAVA NUMERO

Kun seteliä kallistellaan, takasivun oikean alakulman numero vaihtaa väriä purppuranpunaisesta vihertävänruskeaan.

## ULTRAVIOLETTIVALOSSA

- Itse setelipaperi ei hohda.
- Setelipaperissa olevat fluoresoivat kuidut hohtavat punaisina, sinisinä ja vihreinä.
- Etusivulla Euroopan unionin lippu on vihreä ja tähdet oransseja. EKP:n pääjohtajan allekirjoitus näkyy vihreänä. Etusivun keskellä suuret tähdet ja pienet ympyrät hohtavat.
- Takasivulla kartta, silta ja setelin arvon osoittava numero näkyvät vihertävänkeltaisina.

## SETELIPAPERIN TUNTU

Setelipaperi valmistetaan puhtaasta puuvillasta, ja se kahisee ja tuntuu lujalta (ei veltolta tai vahamaiselta).

## KAIVERRUSPAINATUS

Kaiverruspainatuksella syntyvä painojälki on hieman kohollaan. Kaiverruspainatusta on käytetty hallitsevassa kuva-aiheessa ja muutamissa muissa elementeissä setelin etusivulla.



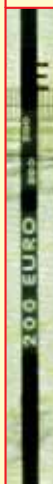
Teräs- ja lasiarkkitehtuuri  
153 x 82 mm kellanruskea



## VESILEIMA

Vesileima tehdään vaihtelemalla paperin paksuutta. Se näkyy, kun seteliä katsotaan valoa vasten. Väriliuku tummasta vaaleaan kuvioiden reunoilla on pehmeä.

Kun setelin asettaa tummalle pinnalle, vesileiman vaaleat kohdat näyttävät tummemmilta. Ilmiö näkyy selvimmin vesileimassa olevan setelin arvon osoittavan numeron kohdalla.



## TURVALANKA

Turvalanka on osa setelipaperia. Kun seteliä katsotaan valoa vasten, lanka näkyy tummana raitana. Raidassa näkyvät hyvin pienellä sana "EURO" ja setelin arvon osoittava numero ("200").



# TURVATEKIJÄT

Euroseteleissä on huipputeknisiä turvatekijöitä. Tarkista aina useampia kuin yksi. Jos et siltikään ole varma, vertaa aidoksi tietämäsi seteliin.



## 200€



### HOLOGRAMMI

Kun seteliä kallistellaan, hologrammissa näkyy vuoroin setelin arvon osoittava numero, vuoroin ikkuna tai porttikäytävä. Taustalla on sateenkaaren väreissä hyvin pientä kirjoitusta samankeskisinä ympyröinä, jotka laajenevat hologrammin keskustasta sen reunoja kohden.



### VÄRIÄ VAIHTAVA NUMERO

Kun seteliä kallistellaan, takasivun oikean alakulman numero vaihtaa väriä purppuranpunaisesta vihertävänruskeaan.

### ULTRAVIOLETTIVALOSSA

- Itse setelipaperi ei hohda.
- Setelipaperissa olevat fluoresoivat kuidut hohtavat punaisina, sinisinä ja vihreinä.
- Etusivulla Euroopan unionin lippu on vihreä ja tähdet oransseja. EKP:n pääjohtajan allekirjoitus näkyy vihreänä. Etusivun keskellä suuret tähdet ja pienet ympyrät hohtavat.
- Takasivulla kartta, silta ja setelin arvon osoittava numero näkyvät vihertävänkeltaisina.

## SETELIPAPERIN TUNTU

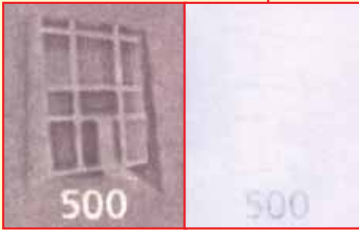
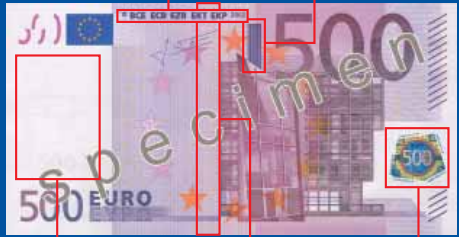
Setelipaperi valmistetaan puhtaasta puuvillasta, ja se kahisee ja tuntuu lujalta (ei veltolta tai vahamaiselta).

## KAIVERRUSPAINATUS

Kaiverruspainatuksella syntyvä painojälki on hieman kohollaan. Kaiverruspainatusta on käytetty hallitsevassa kuva-aiheessa ja muutamissa muissa elementeissä setelin etusivulla.



1900-luvun moderni  
arkkitehtuuri  
160 x 82 mm  
purppuranpunainen



## VESILEIMA

Vesileima tehdään vaihtelemalla paperin paksuutta. Se näkyy, kun seteliä katsotaan valoa vasten. Väriliuku tummasta vaaleaan kuvioiden reunoilla on pehmeä.

Kun setelin asettaa tummalle pinnalle, vesileiman vaaleat kohdat näyttävät tummemmilta. Ilmiö näkyy selvimmin vesileimassa olevan setelin arvon osoittavan numeron kohdalla.



## TURVALANKA

Turvalanka on osa setelipaperia. Kun seteliä katsotaan valoa vasten, lanka näkyy tummana raitana. Raidassa näkyvät hyvin pienellä sana "EURO" ja setelin arvon osoittava numero ("500").



# TURVATEKIJÄT

Euroseteleissä on huipputeknisiä turvatekijöitä. Tarkista aina useampia kuin yksi. Jos et siltikään ole varma, vertaa aidoksi tietämäsi seteliin.



## 500€



### HOLOGRAMMI

Kun seteliä kallistellaan, hologrammissa näkyy vuoroin setelin arvon osoittava numero, vuoroin ikkuna tai porttikäytävä. Taustalla on sateenkaaren väreissä hyvin pientä kirjoitusta samankeskinä ympyröinä, jotka laajenevat hologrammin keskustasta sen reunoja kohden.

### ULTRAVIOLETTIVALOSSA

- Itse setelipaperi ei hohda.
- Setelipaperissa olevat fluoresoivat kuidut hohtavat punaisina, sinisinä ja vihreinä.
- Etusivulla Euroopan unionin lippu on vihreä ja tähdet oransseja. EKP:n pääjohtajan allekirjoitus näkyy vihreänä. Etusivun keskellä suuret tähdet ja pienet ympyrät hohtavat.
- Takasivulla kartta, silta ja setelin arvon osoittava numero näkyvät vihertävänkeltaisina.



### VÄRIÄ VAIHTAVA NUMERO

Kun seteliä kallistellaan, takasivun oikean alakulman numero vaihtaa väriä purppuranpunaisesta vihertävänruskeaan.

**PIENET SETELIT**  
**5, 10 JA 20 EUROA**



Etusivulla **hologramminauha**

Takisivulla **helmiäisraita**



# EROJA PIENTEN JA SUURTEN SETELIEN VÄLILLÄ

## SUURET SETELIT

50, 100, 200 JA 500 EUROA



Etusivulla **hologrammi**

Takisivulla **väriä vaihtava numero**



**EUROPEAN CENTRAL BANK**

info@ecb.int  
www.euro.ecb.int  
Tel.: +49 69 1344 0

**NATIONALE BANK VAN BELGIË /  
BANQUE NATIONALE DE  
BELGIQUE**

info@nbb.be  
www.nbb.be  
Tel./Tél.: +32 2 221 45 45

**БЪЛГАРСКА НАРОДНА БАНКА  
BULGARIAN NATIONAL BANK**

press\_office@bnb.org  
www.bnb.bg  
Tel.: +359 2 91459

**ČESKÁ NÁRODNÍ BANKA**

info@cnb.cz  
www.cnb.cz  
Tel.: +420 800 160 170,  
+420 224 413 585

**DANMARKS NATIONALBANK**

info@nationalbanken.dk  
www.nationalbanken.dk  
Tlf.: +45 33 63 70 00

**DEUTSCHE BUNDESBANK**

presse-information  
@bundesbank.de  
www.bundesbank.de  
Tel.: +49 69 9566 3511

**EESTI PANK**

euro@epbe.ee  
www.euro.eesti.ee  
Tel.: +372 66 80 719

**CENTRAL BANK &  
FINANCIAL SERVICES  
AUTHORITY OF IRELAND**

enquiries@centralbank.ie  
www.centralbank.ie  
Tel.: +353 1 2198000

**ΤΡΑΠΕΖΑ ΤΗΣ ΕΛΛΑΔΟΣ  
BANK OF GREECE**

secretariat@bankofgreece.gr  
www.bankofgreece.gr  
Tel.: +30 210 670 9510

**BANCO DE ESPAÑA**

emisionycaja@bde.es  
www.bde.es  
Tel.: +34 91 338 6332/6319

**BANQUE DE FRANCE**

euro-formation  
@banque-france.fr  
www.banque-france.fr  
Tél. : +33 1 42 92 42 92

**BANCA D'ITALIA**

nccit@bancaditalia.it  
www.bancaditalia.it  
Tel. +39 06 4792 3782

**ΚΕΝΤΡΙΚΗ ΤΡΑΠΕΖΑ  
ΤΗΣ ΚΥΠΡΟΥ**

**CENTRAL BANK OF CYPRUS**  
cbcinfo@centralbank.gov.cy  
www.centralbank.gov.cy  
Tel.: +357 22 71 41 00

**LATVIJAS BANKA**

info@bank.lv  
www.bank.lv  
Tālr.: +371 670 22 300

**LIETUVOS BANKAS**

info@lb.lt  
www.lb.lt  
Tel. +370 5 268 00 29

**BANQUE CENTRALE DU  
LUXEMBOURG**

info@bcl.lu  
www.bcl.lu  
Tél.: +352 4774 1

**MAGYAR NEMZETI BANK**

info@mnb.hu  
www.mnb.hu  
Tel.: +36 1 428 2600

**BANK ĊENTRALI TA' MALTA /  
CENTRAL BANK OF MALTA**

CSU@centralbankmalta.com  
www.centralbankmalta.com  
Tel.: +356 2550 0000

**DE NEDERLANDSCHE BANK**

info@dnb.nl  
www.dnb.nl  
Tel.: 0800-020 10 68  
(gratis)

**OESTERREICHISCHE  
NATIONALBANK**

bargeld@oenb.at  
www.oenb.at  
Tel.: +43 1 404 20 6666

**NARODOWY BANK POLSKI**

nbp@nbp.pl  
www.nbp.pl  
Tel.: +48 22 653 10 00

**BANCO DE PORTUGAL**

cncontrafaccoes@bportugal.pt  
www.bportugal.pt  
Tel.: +351 263 856 514

**BANCA NAȚIONALĂ A ROMÂNIEI**

razvan.dumitriu@bnro.ro  
www.bnro.ro  
Tel.: +40 21 307 01 51

**BANKA SLOVENIJE**

ncc-si@bsi.si  
www.bsi.si  
Tel.: +386 1 471 91 00

**NÁRODNÁ BANKA  
SLOVENSKA**

webmaster@nbs.sk  
www.nbs.sk  
Tel.: +421 2 5787 2713

**SUOMEN PANKKI –  
FINLANDS BANK**

info@bof.fi  
www.suomenpankki.fi  
Puh/Tel.: +358 10 831 2626,  
010 195 701

**SVERIGES RIKSBANK**

info@riksbank.se  
www.riksbank.se  
Tel.: +46 8 787 0000

**BANK OF ENGLAND**

enquiries@bankofengland.co.uk  
www.bankofengland.co.uk  
Tel.: +44 20 7601 4878



# MITÄ TEHDÄ, JOS SAA EPÄILYTTÄVÄN SETELIN?

On hyvä selvittää esimieheltä jo etukäteen, miten yrityksessä toimitaan väärennösten suhteen. Seuraavassa annetaan yleisluontoisia neuvoja tilanteeseen, jossa asiakas tarjoaa epäilyttävää seteliä:

- Älä riitele asiakkaan kanssa.
- Kerro hänelle, että sinun on puhuttava lyhyesti esimiehesi tai turvamiehen kanssa. Varmista, että seteli on koko ajan asiakkaan näkyvillä. Näin vältetään valituksilta.
- Hae esimiehesi tai turvamies paikalle ja anna hänen puhua asiakkaan kanssa.
- Paina mieleesi asiakkaan tuntomerkit.
- Jos mahdollista, älä palauta seteliä asiakkaalle.
- Yritä saada asiakas odottamaan, mutta älä vaaranna omaa turvallisuuttasi.
- Jos asiakas haluaa poistua paikalta, vaikka häntä on pyydetty odottamaan poliisia, älä estä häntä lähtemästä. Jos asiakas lähtee autolla, paina mieleesi auton merkki ja rekisteritunnus.
- Ota yhteys poliisiin.
- Luovuta epäilyttävä seteli viipymättä esimiehellesi tai turvamiehelle, joka toimittaa sen eteenpäin poliisille.
- Älä yritä olla sankari – pidä huolta turvallisuudestasi.

Väärennetyt setelit ovat täysin arvottomia, joten ole valppaana.

**On rikos välittää eteenpäin seteli, jonka epäilee tai tietää olevan väärennös.**

Lisätietoja toimintatavoista antaa Suomen Pankki.  
Yhteystiedot ovat oppaan sivuilla 20 ja 21.



ЕВРОПЕЙСКА ЦЕНТРАЛНА БАНКА  
BANCO CENTRAL EUROPEO  
EVROPSKÁ CENTRÁLNÍ BANKA  
DEN EUROPÆISKE CENTRALBANK  
EUROPÄISCHE ZENTRALBANK  
EUROOPAN KESKUPANKKI  
ΕΥΡΩΠΑΪΚΗ ΚΕΝΤΡΙΚΗ ΤΡΑΠΕΖΑ  
EUROPEAN CENTRAL BANK

BANQUE CENTRALE EUROPÉENNE  
BANC CEANNAIS EORPACH  
BANCA CENTRALE EUROPEA  
EIROPAS CENTRĀLĀ BANKA  
EUROPOS CENTRINIS BANKAS  
EURÓPAI KÖZPONTI BANK  
BANK ĆENTRALI EWROPEW

EUROPESE CENTRALE BANK  
EUROPEJSKI BANK CENTRALNY  
BANCO CENTRAL EUROPEU  
BANCA CENTRALĂ EUROPEANĂ  
EVROPSKA CENTRĀLNĀ BANKA  
EVROPSKA CENTRALNA BANKA  
EUROOPAN KESKUSPANKKI  
EUROPEISKA CENTRALBANKEN

EUROSYSTEM