

Tulevaisuuden
Finanssipalvelut,
Talentum,
Ravintola Pörssi,
Helsinki



Yhtenäisen euromaksualueen tulevaisuuden näkymät

11.5.2011

Harry Leinonen

Esitetyt näkemykset perustuvat henkilökohtaisiin tutkimustuloksiin.
Näkemykset eivät välttämättä vastaa Suomen Pankin kantaa.

9.5.2011

Harry Leinonen

SUOMEN PANKKI | FINLANDS BANK | BANK OF FINLAND

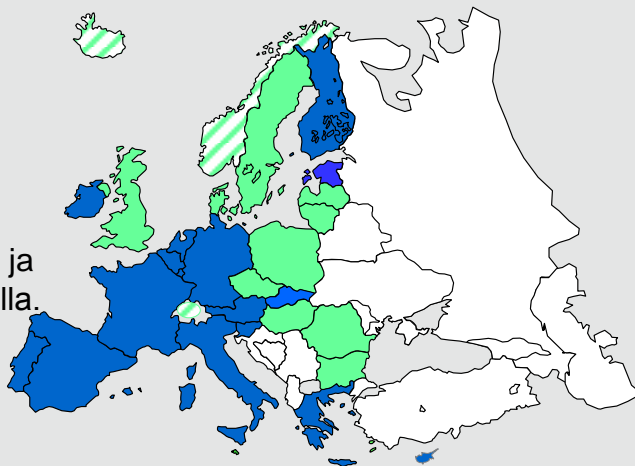
SEPA = Single Euro Payment Area Yhteinen maksuliikealue

Yhtenäiset

- tilisiirto-
- suoraveloitus- ja
- korttipalvelut

Maksut

päivässä perille
IBAN-tilinumerolla
yhteisillä säännöillä ja
"kotimaisella" hinnalla.

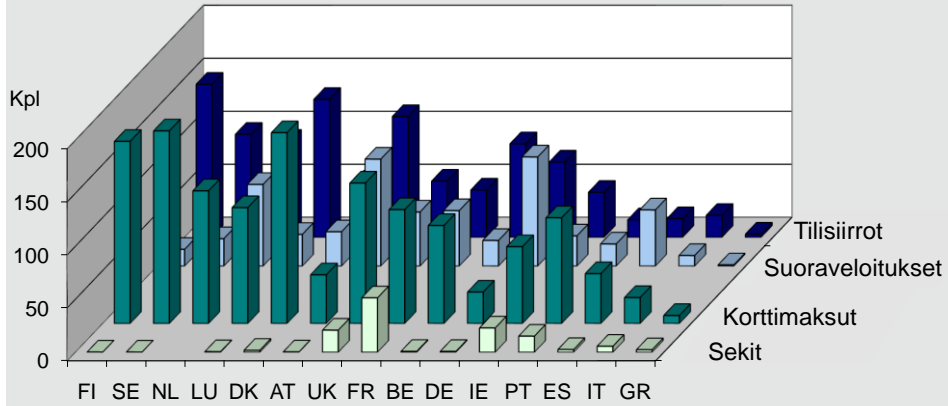


9.5.2011

Harry Leinonen

SUOMEN PANKKI | FINLANDS BANK | BANK OF FINLAND

Tilipohjaiset maksut per asukas EU-15 maissa, 2009



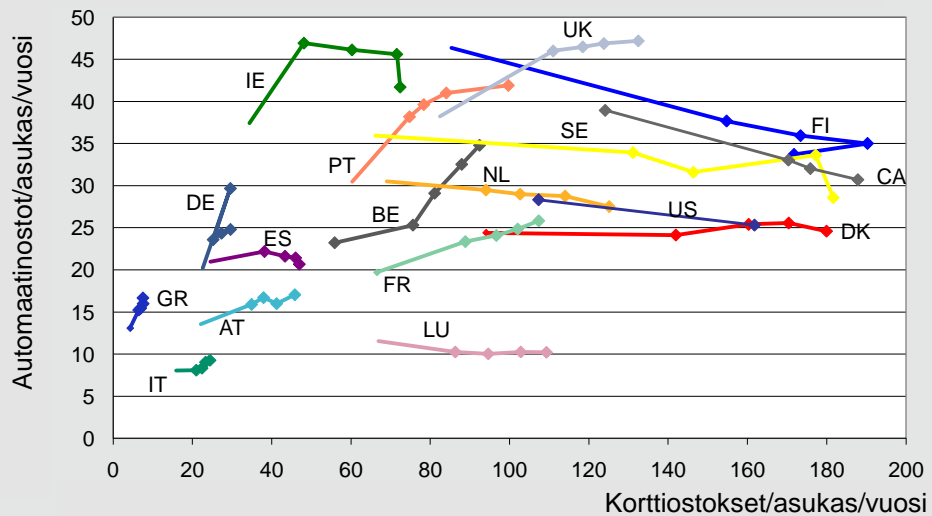
Suomessa eniten tilipohjaisia maksuja per asukas EU-15 maissa
Eri maksutapojen suosiossa suuria eroja maitten välillä.

9.5.2011

Harry Leinonen

SUOMEN PANKKI | FINLANDS BANK | BANK OF FINLAND

Automaattinostot ja korttimaksut 2002,2006,2007,2008 ja 2009



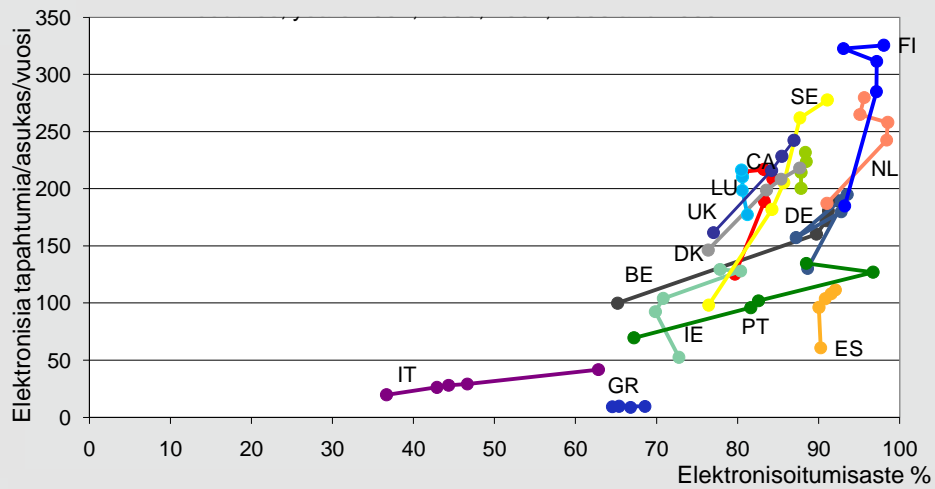
Käteisnostot vähenevät korttiostosten kasvaessa,
Suomi johtavien korttimaiden ryhmässä

9.5.2011

Harry Leinonen

SUOMEN PANKKI | FINLANDS BANK | BANK OF FINLAND

Elektronisoitumisaste (elektronisten maksujen osuus kaikista makuista) 2002-2006-2007-2008-2009



Elektronisoitumisaste kasvaa kaikkialla mutta merkittäväillä taso- ja nopeuseroilla. Suomi on johtavassa asemassa

9.5.2011

Harry Leinonen

SUOMEN PANKKI | FINLANDS BANK | BANK OF FINLAND

SEPA:n käyttöönotto on ollut pitkä prosessi 2001 →

- ◆ Kansainvälisten siirtojen hinnat laskeneet kotimaisten tasolle (jo 2002/2003 asetus EC 2560/2001)
- ◆ Kansainväliset siirrot ovat nopeutumassa kotimaisten tasolle (viimeistään 2012 Direktiivi PSD 2007/64/EC)
- ◆ Yhteisten asiakasstandardien käyttöönotto edistyy mutta hitaasti (hyvin Suomessa, muualla hitaammin ehkä 2013/14, viimeistään komission "end-date" asetus)

Maksujärjestelmämuutokset tapahtuvat yleensä hitaasti ja erityisesti kansainvälisellä tasolla ja viimeaikoina Euroopassa usein sääntelyn voimalla

9.5.2011

Harry Leinonen

SUOMEN PANKKI | FINLANDS BANK | BANK OF FINLAND

Keskeiset SEPA standardi/maksukäytäntömuutokset

- ◆ Tilisiirtoihin: IBAN-tilinumero ja ISO 20022 XML sanomat
- ◆ Suoraveloitukseen: uusi valtakirjakäytäntö, IBAN ja ISO 20022 XML sanomat
- ◆ Kortteihin: EMV-toimikorttistandardit eli käytännössä Visa ja MasterCard kortit ja yhteiset sanomastandardit (ISO 8583 tai ISO 20022 XML)

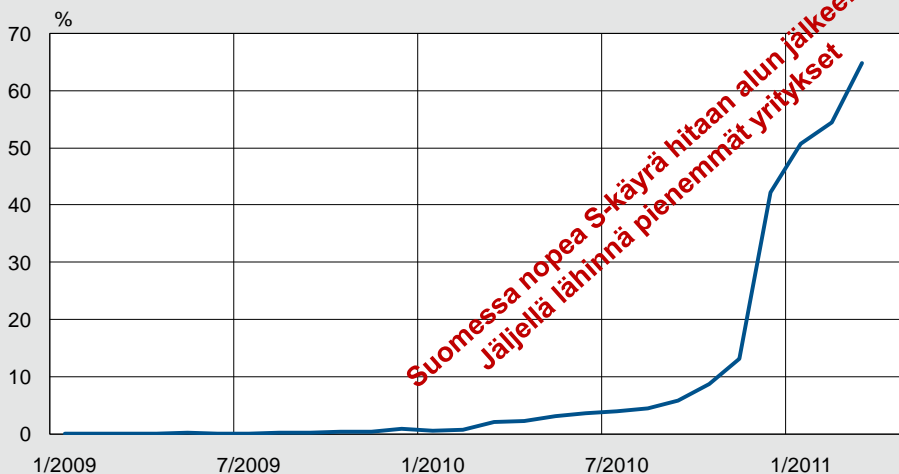
Kansainvälisten tilinumeroiden ja sanomien käyttöönotto hidasta suurimmassa osassa Eurooppaa

9.5.2011

Harry Leinonen

SUOMEN PANKKI | FINLANDS BANK | BANK OF FINLAND

Suomessa toimivien pankkien välisten SEPA-tilisiirtojen osuus kaikista tilisiirroista



Lähteet: Suomen Pankki ja EBA Clearing.

Marianne Palva

SUOMEN PANKKI | FINLANDS BANK | BANK OF FINLAND

Viimeiset mukaan SEPA-tilisiirtoihin lokakuun 2011 loppuun mennessä Suomessa !!!

- ◆ Pankkien tehokampanja viimeisten saamiseksi mukaan
- ◆ Yritysyhteysohjelmistotalot ovat myös aktiivisia
- ◆ Tilitoimistot tulisivat olla aktiivisia asiakkaittensa osalta
- ◆ Yritysten resurssiensuunnitteluohjelmistojen (ERP) SEPA-päivitykset

**Korkea aika panna
SEPA-asiat kuntoon
kaikissa yrityksissä,
jos puutteellisuuksia**

***Suomen tehokas SEPA käyttöönotto
on saanut kiitosta osakseen ulkomailla ja
toiminut esimerkkinä laajapohjaiselle yhteistyölle.***

9.5.2011

Harry Leinonen

SUOMEN PANKKI | FINLANDS BANK | BANK OF FINLAND

EU-komission SEPA end-date asetus

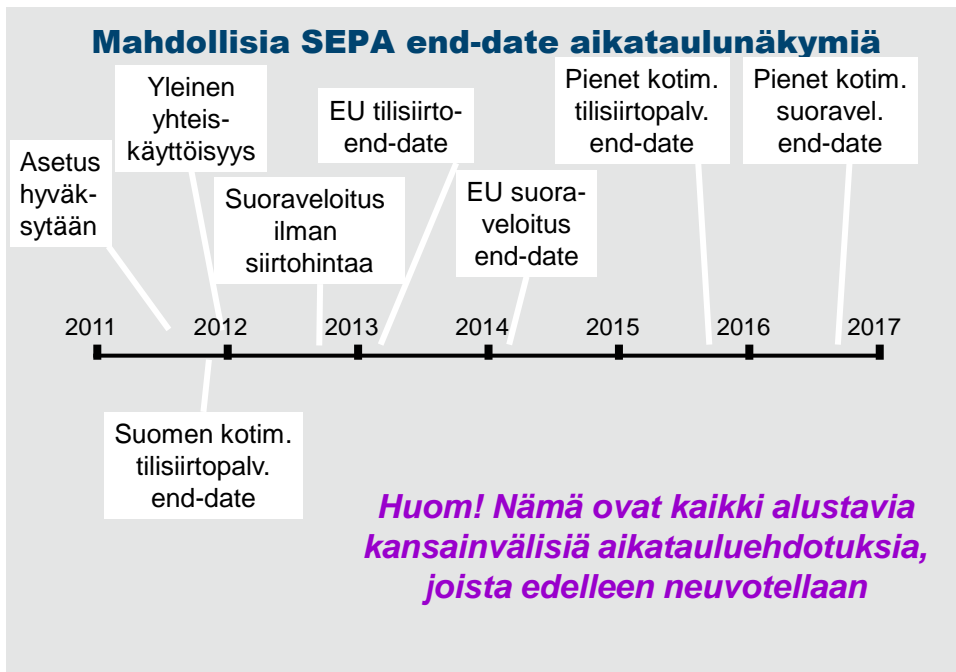
- ◆ Määrittelee kansainvälisen IBAN-tilinumeron ja ISO 20022 XML sanomastandardin pakollisiksi
- ◆ Pankkien on tarjottava SEPA-palveluja ja asiakkaiden on hyväksyttävä EU-laajuiset maksut
- ◆ Minimitietomäärät eri osapuolille
- ◆ Järjestelmien on oltava yhteensopivat
- ◆ Suoraveloituksen siirtohinnot kielletään
- ◆ Määritellään selvät takarajat käyttöönotolle ja erilaisia siirtymäaikoja

***Asetuksen sisältö on hallitusten välisissä neuvotteluissa.
Näkemyseroja mm siirtymäajoissa ja siirtohinnoissa.
Asetus hyväksytään syksyllä.***

9.5.2011

Harry Leinonen

SUOMEN PANKKI | FINLANDS BANK | BANK OF FINLAND



9.5.2011

Harry Leinonen

SUOMEN PANKKI | FINLANDS BANK | BANK OF FINLAND

SEPA suoraveloitus

- ◆ Pankkienvälisessä yhteistyössä määriteltiin ”riisuttu ja yksinkertainen” suoraveloitusmalli (=saksalaistyyppinen)
- ◆ SEPA end-date asetuksessa ollaan laajentamassa suoraveloituksen kuluttajasuojaa ja tietojen välitystarvetta
- ◆ Suoraveloituksesta on tulossa erillisiä versioita erikoistilanteita varten yritys- ja kuluttajakäyttöön

Suoraveloituksen sisällön ja toimintatavan osalta on ollut paljon näkemuseroja.

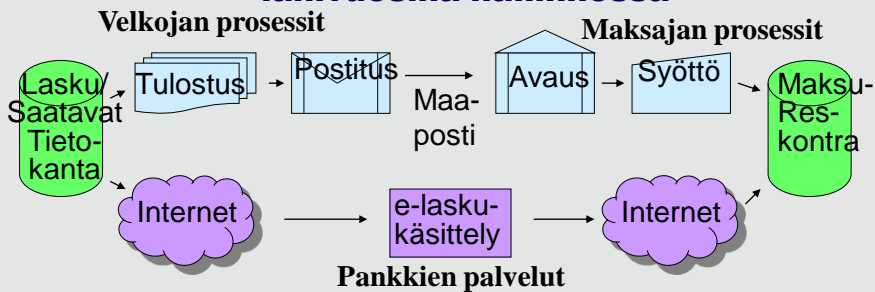
Suomessa on päädytty panostamaan automatisoituun elektroniseen laskuun.

9.5.2011

Harry Leinonen

SUOMEN PANKKI | FINLANDS BANK | BANK OF FINLAND

Sähköinen lasku = merkittävin säästöhanke lähivuosina hallinnossa



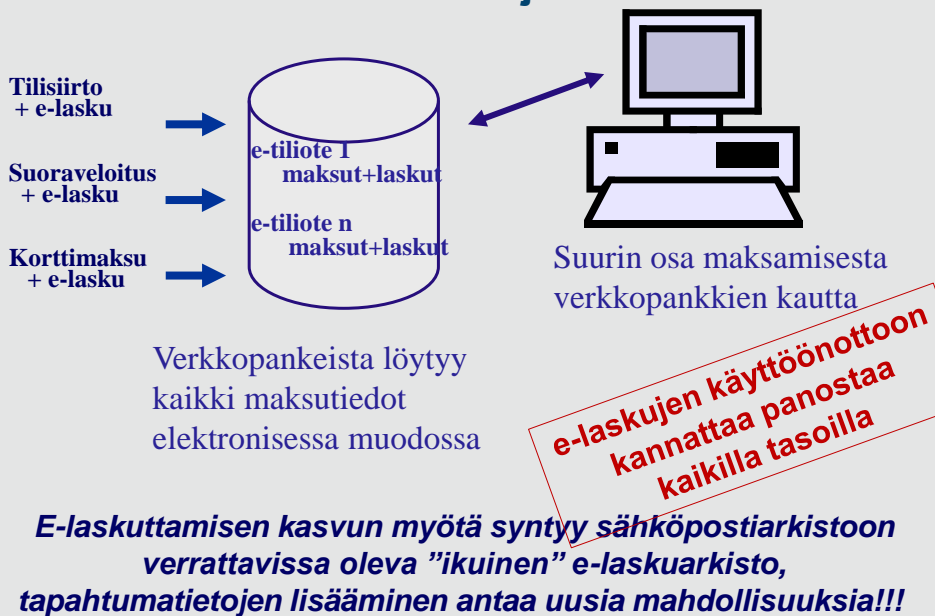
- ◆ Nopea elektroninen kuljetus
- ◆ Data käytetään uudestaan ilman manuaalisia vaiheita
- ◆ Suora yhteys eri järjestelmien välillä, vähemmän manuaalisia virheitä
- ◆ Merkittäviä säästöjä kaikilla osapuolilla

E-laskuja voidaan liittää tilisiirtoihin ja suoraveloituksiin sekä myös korttimaksuihin jatkossa

13

SUOMEN PANKKI | FINLANDS BANK | BANK OF FINLAND

e-tiliotteista maksujen e-arkisto



9.5.2011

Harry Leinonen

SUOMEN PANKKI | FINLANDS BANK | BANK OF FINLAND

Korttimaksujen harmonisointi

- ◆ Yleensä on siirrytty VISA ja Mastercard kortteihin
- ◆ Uudet eurooppalaiset korttiratkaisut (EAPS, PayFair ja Monnet) ovat edistyneet hitaasti
- ◆ EMV-toimikorttien käyttöönotto edistyy
- ◆ Yhteiset sanomastandardit edistyvät hitaasti
- ◆ Kilpailuviranomaiset ovat kiinnittäneet huomiota siirtohintakysymyksiin ja muihin kilpailun rajoituksiin

Kortti-SEPA on viime aikoina ollut säästöliekillä?

9.5.2011

Harry Leinonen

SUOMEN PANKKI | FINLANDS BANK | BANK OF FINLAND

eSEPA hankkeet

=pankkien uudet modernit maksuvälineet

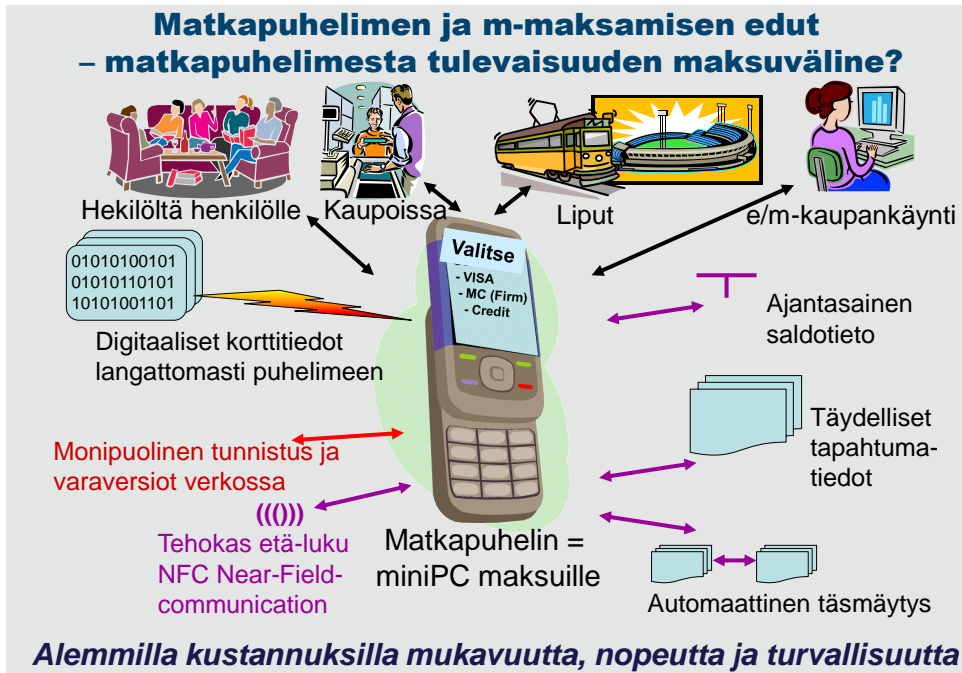
- ◆ E-verkkomaksut
 - Yleiset periaatteet määritelty
 - Kolme ”kansallista” järjestelmää tarjoaa ratkaisuaan
- ◆ M-matkapuhelinmaksut
 - GSMA (matkapuhelintoimittajat), EPC (eurooppalaiset pankit) sekä Visa ja Mastercard luomassa ratkaisua pankki/luottokorttien digisoimiseksi matkapuhelimiin
 - Modernit matkapuhelimet kommunikoisivat maksupäätteiden kanssa nk NFC =near-field-communication ratkaisun kautta

*eSEPA hankkeista on keskusteltu pitkään
matkapuhelinratkaisu tuntuu olevan
varmemmalla pohjalla*

9.5.2011

Harry Leinonen

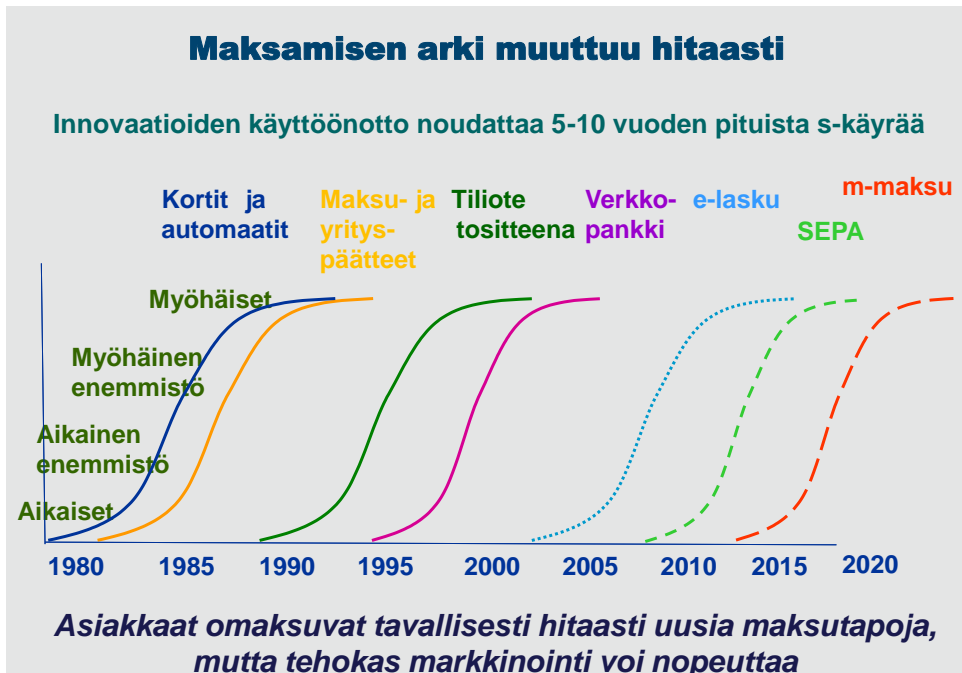
SUOMEN PANKKI | FINLANDS BANK | BANK OF FINLAND



9.5.2011

Harry Leinonen

SUOMEN PANKKI | FINLANDS BANK | BANK OF FINLAND



9.5.2011

Harry Leinonen

SUOMEN PANKKI | FINLANDS BANK | BANK OF FINLAND

Kiitos.

Kysymyksiä?

HARRY LEINONEN

Adviser to the Board
Financial Markets and Statistics

BANK OF FINLAND
Snellmaninkatu, Helsinki
PO Box 160, FI-00101 HELSINKI, FINLAND
phone +358 10 831 2112, fax +358 10 831 2311
mobile phone +358 400 506 780
harry.leinonen@bof.fi
www.bof.fi/sc/hleinonen