



31.10.2024
SP/FIVA-EI RAJOITETTU
Julkinen

eREG PEF: Kuinka muokata lähetettyä raporttia lomakkeella? Kuinka ottaa edellisen raportin tiedot uuden periodin pohjaksi?

1.1 Kertaalleen lähetetyn raportin muokkaaminen lomakkeella

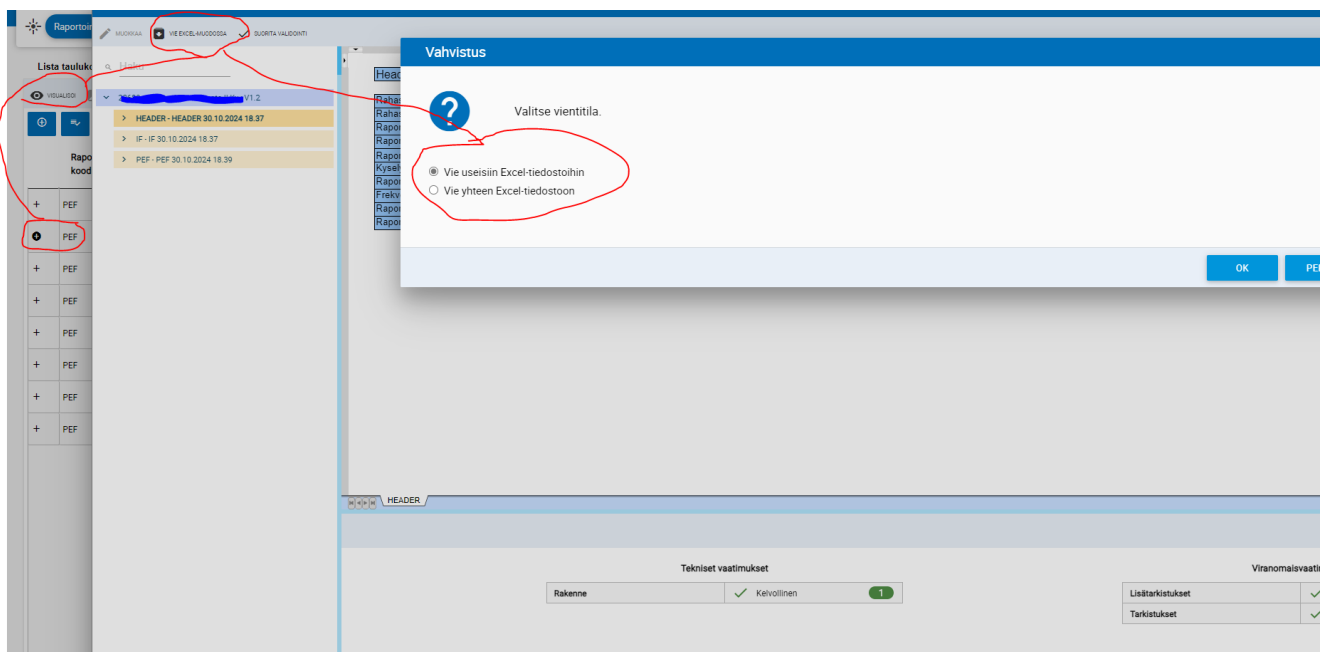
Jo kertaalleen Suomen Pankille lähetettyä eli hyväksyttyä raporttia ei voi lomakkeella suoraan enää muokata. Tämä on laitettu kehityslistalle Regnologylle. Toistaiseksi lomake tulee luoda uudestaan ja tässä on ohje, kuinka voidaan ottaa edellisen toimitetun raportin lomake Exceleihin ja ladata ne uudelleen järjestelmään.

1.2 Edellisen periodin lomakkeiden ottaminen uuden periodin pohjaksi

Samalla tavoin toimitaan, kun raportoidaan uutta periodia ja halutaan ottaa edellisen periodin Excel-lomakkeet uuden periodin pohjaksi. Ensinnäkin on haettava omalle koneelle edellisen periodin Excel-lomakkeet, muokattava ne uuden periodin aineistoksi ja tämän jälkeen ladattava takaisin järjestelmään.

1.3 Ohje

Aktivoidaan raportti, joka on lähetetty ja jota halutaan muokata. Valitaan vasemmalta yläpalkista **Visualisoi**, jonka jälkeen valitaan **Vie Excel-muodossa**. Sen jälkeen valitaan avautuvasta ikkunasta **vie useisiin Excel-tiedostoihin**.



Latautuu zip-tiedosto, joka tulee purkaa omalle koneelle, jotta voidaan käyttää Excel-lomakkeita. Tiedoston sisällä on kolme Exceliä.



31.10.2024
SP/FIVA-EI RAJOITETTU
Julkinen

- Ylin on **Header**-tietueosion lomake
- Toiseksi ylin on **IF**-tietueosion lomake
- Alin on **PEF**-tietueosion lomake

Jos tarvitsee muokata vain yhtä tietueosiota, valitaan sen tietueosion Excel ja tehdään muutokset suoraan Exceliin. Exceliin muokkaus on kaikista helpointa. Uutta periodia luodessa täytyy usein muokata kaikkia Exceleitä. Tarvitaan kuitenkin kaikkien tietueosioiden (Header, IF, PEF) Excel-lomakkeita, jotta voidaan lähettää koko raportti uudelleen, vaikka niihin ei tulisi mitään muutoksia.

- Uusia rivejä voidaan lisätä, kun kopioidaan olemassa olevalta rivi tyhjälle riville – näin saadaan toimiva koodilista alavetovalikkoina sarakkeille.
- Olemassa olevien rivien tietoja voidaan muokata.

Muokkauksen jälkeen valitaan eREG-järjestelmästä kyseiseltä raportilta se tietueosio, jota halutaan muokata (tai jonka lomake halutaan ladata järjestelmään) ja valitaan **Muokkaa**. Muokataan PEF-tietueosiota ja ladataan se Excel-lomakkeella järjestelmään uudelleen. Koska jo lähetettyä lomaketta ei voi enää muokata, on luotava uusi eli valitaan **Luo**.

Raportointityyppi	Taulukon koodi	Tunniste (LEI)	Ladattujen tiedostojen määrä
+	PEF	[redacted]	2
-	PEF	[redacted]	2
	PEF		2

Aukeaa tyhjä PEF-tietueosion lomake. Valitaan **Tuo Excel-tiedosto** ja haetaan koneelta muokattu lomake. Esimerkissä haetaan PEF-lomake, jota muokataan yhden tase-erän markkina-arvon (dirty) osalta.



31.10.2024
SP/FIVA-EI RAJOITETTU
Julkinen

PEF

Kategoria	Sopimuslaji	Vaade	Sisäinen tunnus	ISIN-koodi	Lukumäärä	Nimellisarvo yhteensä	Nimellisarvon valuutta	Markkina-arvo yhteensä	Markkina-arvo y
0010	0020	0030	0040	0050	0060	0070	0080	0090	0100
A - Saaminen		52 - Rahasto-osuudet	välilyönti				EUR - Euro	500,00	

Tiedosto tulee lomakkeelle, jonka jälkeen valitaan **Tallenna**.

The screenshot shows the 'Taulukot' application interface. At the top, there are several icons: 'VIE EXCEL-MUODOSSA', 'TUO EXCEL-TIEDOSTO', 'SUORITA VALIDOINTI', 'TALLENNNA' (circled in red), 'TYHJENNÄ TAULUKKO', 'TYHJENNÄ RIVI', and 'TYHJENNÄ SARAKE'. Below the icons is a table with columns A through F. The table contains the following data:

Kategoria	Sopimuslaji	Vaade	Sisäinen tunnus	ISIN-koodi		
0010	0020	0030	0040	0050		
A - Saaminen		52 - Rahasto-osuudet	välilyönti			

Jotta raportin voi lähettää uudelleen, **tarvitsee järjestelmään syöttää myös Header ja IF-tietueosioiden Excel-lomakkeet**. Alla kuvassa näkyy, että PEF-osio on luotuna, mutta Header ja IF vielä puuttuu. Toimitaan samoin kuin PEF-lomakkeen kohdalla, eli tuodaan Excel-tiedostot omalta koneelta lomakkeelle.

Taulukkokoodi	Lähetettyjen tiedostojen määrä	Tila
HEADER	2	Vaadittu
IF	2	Vaadittu
PEF	3	Luodut

Kun on tuotu kaikki kolme Excel-lomaketta järjestelmään, näkyy statuksessa näin:

Tila

Luodut

Luodut

Luodut

Nyt validoidaan koko raportti ja lähetetään sen Suomen Pankkiin.