

Entä jos kuolet - Paljonko perheesi menettää? Henkivakuutusturvan vaje Suomessa

Olli Ropponen, Tero Kuusi,
Tarmo Valkonen

Elinkeinoelämän
tutkimuslaitos ETLA

Talous tutuksi –kiertue
08.09.2022

Johdanto

- Jokaisella henkilöllä on **kuolemanriski** (tapaturma, sairaus, tauti)
 - Korona-pandemia on lisännyt kuolemanriskiä
 - Kuolemalla on ilmeisiä traagisia seurauksia (suru, ikävä)
 - Kuolemalla on myös seurauksia kotitalouden toimeentulolle ja **elintasolle**
 - Voiko asua yhtä isossa asunnossa? Voiko harrastaa samoja asioita? Onko autosta luovuttava?
- Kuinka riskiin voi **varautua**?
 - **Lakisääteiset** perhe-eläkkeet turvaavat osittain
 - Vapaaehtoinen **riskihenkivakuutus täydentää** lakisääteistä turvaa
 - Sateenvarjo otetaan sateen riskin varalle, henkivakuutus kuoleman riskin varalle
 - Riskiin varautuminen normaalia päivittäistä toimintaa

Kuolemasta aiheutuvat rahalliset menetykset

- **Kuinka paljon** kotitalouden elintaso muuttuisi huoltajan kuoleman vuoksi?
 - Arvioiminen ei helppoa, **moni tekijä vaikuttaa**
 - Suuruusluokka tärkeä hahmottaa, jotta voi varautua
- **Mitkä** kaikki kuolemasta aiheutuvat rahalliset **muutokset** tulisi huomioida?
 - a) kotitalouden **tulonmenetys** (keskeinen menetys; riippuu ainakin iästä ja tuloista)
 - b) **kulutuksen** muutos (riippuu kotitalouden rakenteesta; mm. lasten lukumäärästä)
 - c) kuolleen henkilön jäljelle jättämä **varallisuus** (jäljelle jäävän kotitalouden käytössä)
 - d) lakisääteiset **perhe-eläkkeet** (leskeneläke, lapseneläke; automaattisesti turvaamassa)
- Riippuvat useista henkilön ja kotitalouden ominaisuuksista
 - ikä, tulot, lasten lkm, jne.

Suomessa juuri tehtyä tutkimusta

- Olli Ropponen, Tero Kuusi ja Tarmo Valkonen (2022): *Henkivakuutusvaje Suomessa – suuruusluokan arviointia yksilöaineistolla*, Etila Raportti 129
- Tutkimuksessa tarkastellaan
 - 1) **Yksityistä** ja julkista **kuolemanvaraturvaa** (erityisesti henkivakuutuksia)
 - 2) Kuolemasta aiheutuvia rahallisia (netto)**menetyksiä**
 - 3) Näiden erotuksena muodostuvaa **vakuutusvajetta**
 - Tutkimus pyrkii valottamaan vakuutusvajeen keskimääräistä suuruusluokkaa
- Lisäksi tarkastellaan myös **väestöryhmien** välisiä eroja
 - Erikseen henkivakuuttamisessa ja vakuutusvajeessa
 - Tarkasteluja **henkilön** hänen **kotitalouden** ominaisuuksien mukaan
 - Aineistona vuosien 2018-2020 vakuutustiedot ja henkilöiden taustatiedot (FOLK)

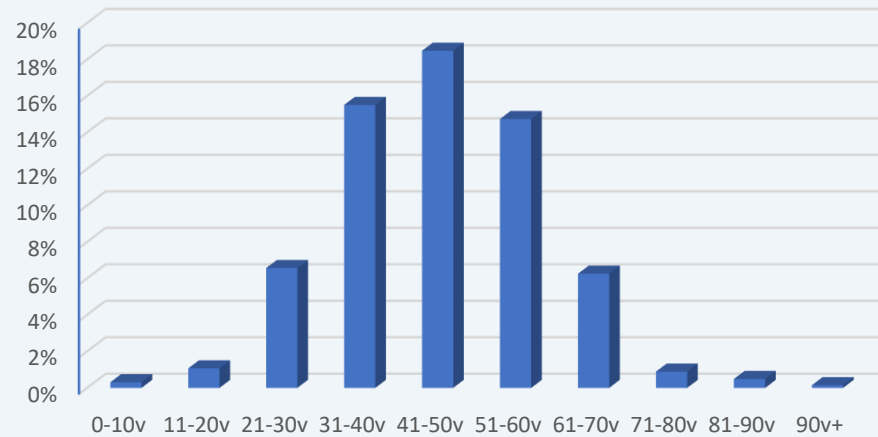
Henkivakuuttaminen



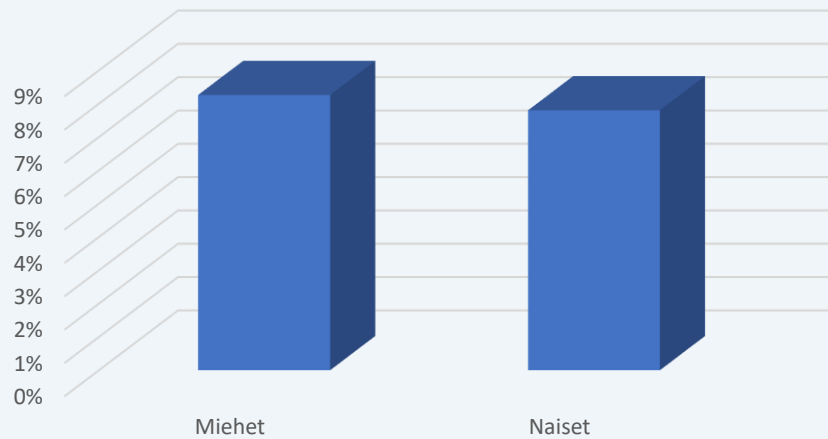
Henkivakuuttaminen

- Vähintään yksi riskihenkivakuutus on aineistossa **8 %:lla**
 - 92 %:lla ei ole
- Niillä, joilla on henkivakuutus (8 %), se on keskimäärin **73 150 €**
 - Muilla (92 %) se on 0 €
- Väestöryhmien välillä havaitaan selkeitä **eroja** henkivakuuttamisessa
 - ikä, siviilisääty, tulot, koulutus, asuntokunnan koko

Henkivakuutuksia ikäryhmittäin



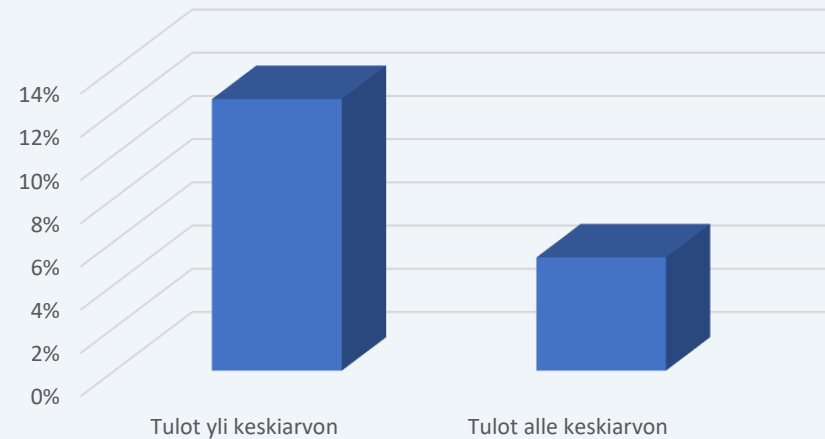
Henkivakuutuksia sukupuolen mukaan



Henkivakuuttaminen

- Pystyakselit kertovat kuinka suurella osalla on henkivakuutus (%)
- Väestöryhmien välillä on selkeitä eroja
 - ikä, siviilisääty, tulot, koulutus
 - asutokunnan koko

Henkivakuutuksia tulojen mukaan



Kotitalouden rahalliset menetykset



Kotitalouden menettämät tulot

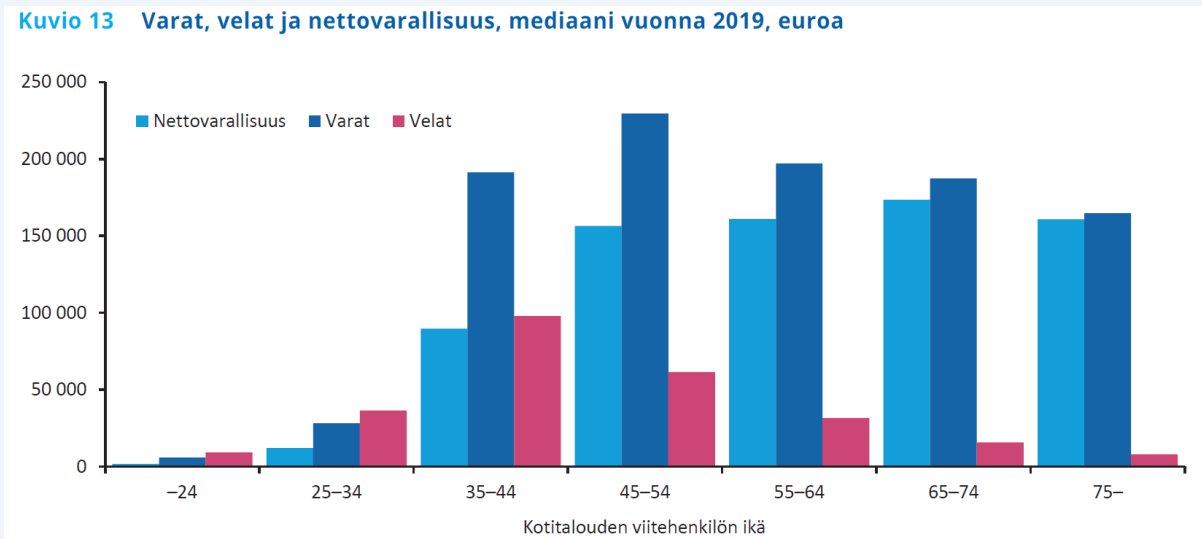
- Keskeinen kuolemasta aiheutuva rahallinen menetys **saamatta jäävät ansiotulot**
- Laskelmissa muodostetaan arviot **diskontatuille menetetyille nettotuloille**
 - Kertoo kuinka paljon tulot pienenevät koko jäljellä olevan työuran ajalta (nykyarvossa)
 - Huomioitu henkilön ikä, koulutuksen mukainen **palkkaprofiili** ja **verotus (2020)**
 - Palkkaprofiilien annettu poiketa koulutuksen mukaan (aiemmasta kirjallisuudesta)
 - Eläkeiäksi valittu 70 vuotta; menetetyt tulot arvioitu 20-vuotiaasta alkaen
- Keskimääräinen saamatta jäänyt ansiotulo **447 270 €**

Kotitalouden pienentyvä kulutus

- Kulutusmuutosta arvioidaan hyödyntämällä OECD:n **ekvivalenssiskaalaa** ja kotitalouden (diskontattuja) **tulevia tuloja**
- OECD-ekvivalenssiskaala kotitalouden kulutukselle (huomioi kotitalouden rakennetta)
 - Ensimmäinen aikuinen = 1; Muut aikuiset, jokainen = 0,7; Lapset jokainen = 0,5
 - Huomioi esimerkiksi sen, että yhden hengen taloudessa on usein yhtä monta jääkaappia kuin kahden hengen taloudessa
- Lasketaan skaalan arvo kahdesti
 - Nykyiselle kotitaloudelle
 - Kotitaloudelle ilman yhtä huoltajaa
 - saadaan suhteellinen muutos
- Kulutuksen pieneneminen keskimäärin **270 994 €**

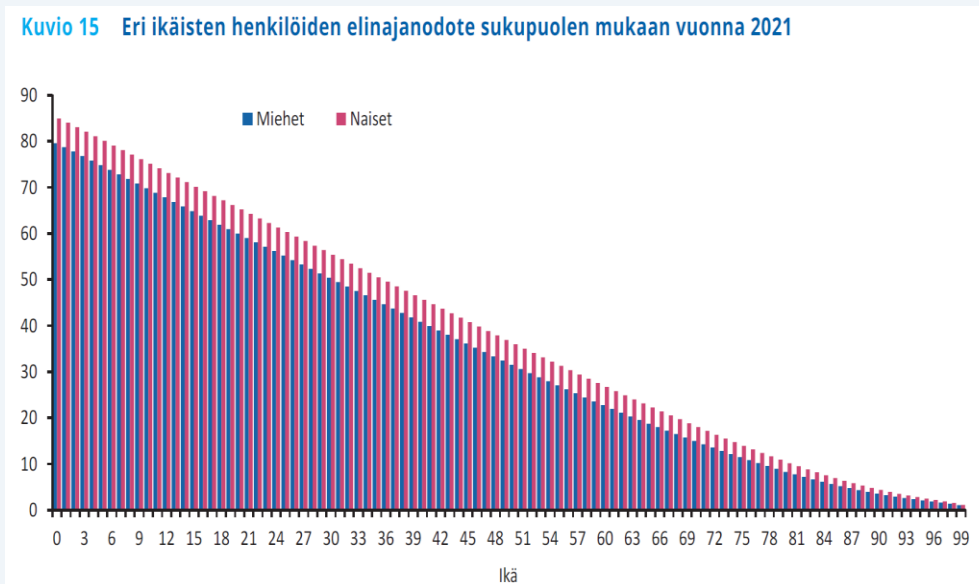
Säästynyt nettovarallisuus

- Osa kotitalouden kertyneestä nettovarallisuudesta olisi kulutettu menehtyneen henkilön toimesta
 - Jää jäljelle jäävän kotitalouden käyttöön (lisää sen käytettävissä olevia tuloja)
- Hyödynnetään **varallisuustietoja** ja **ekvivalenssiskaalaa** kulutukselle
- Jäljelle jäävän kotitalouden käyttöön jää varallisuudesta keskimääräinen **43 560 €**

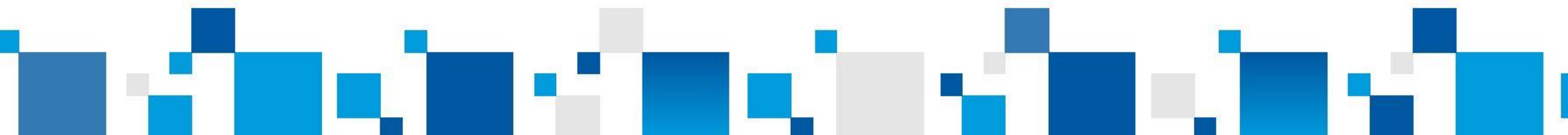


Kotitalouden perhe-eläkkeet

- **Perhe-eläkkeet** tuovat turvaa kuoleman varalle (leskeneläke ja lapsen eläke)
- Riippuvat lukuisista asioista, jotka huomioitu laskelmissa
 - Mm. onko yhteisiä lapsia, onko nuorin alle 18-v./20-v., montako lasta on, onko puoliso yli 50-v., onko puoliso syntynyt vuonna 1975 tai sen jälkeen (leskeneläke eliniän vs. 10v. tai kun nuorin 18-v.) jne.
- Perhe-eläkkeet keskimääräinen yhteensä **55 676 €**



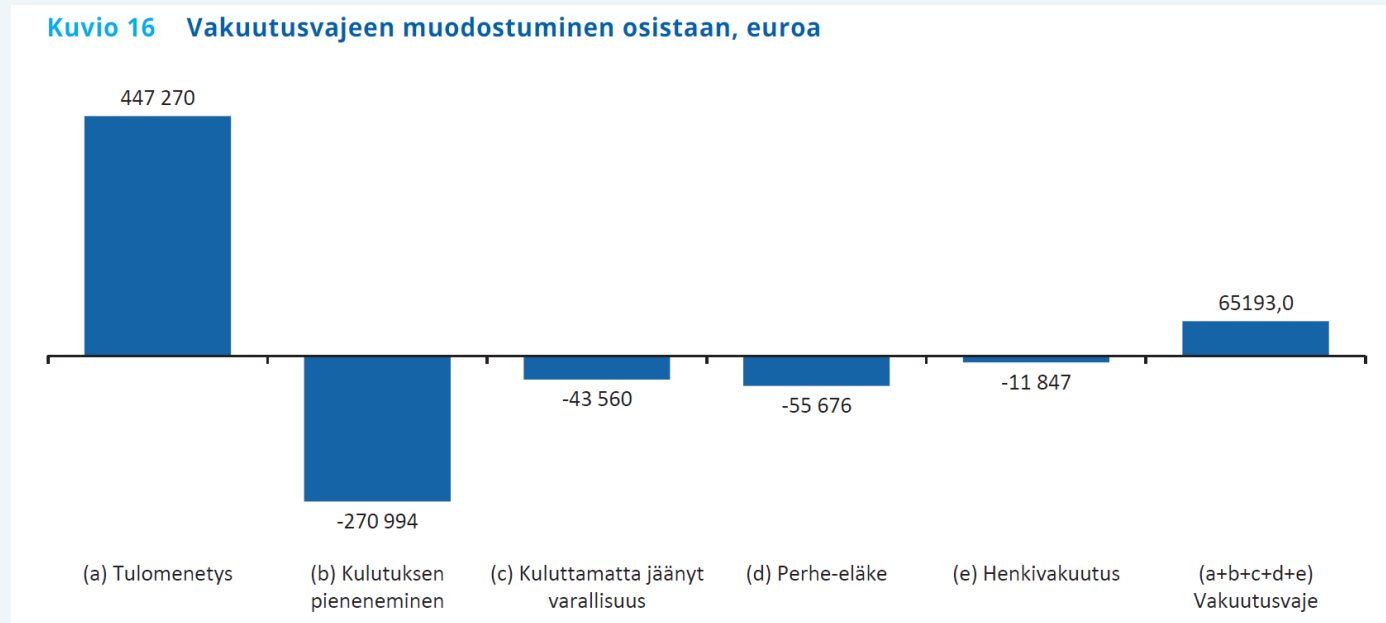
Vakuutusvaje



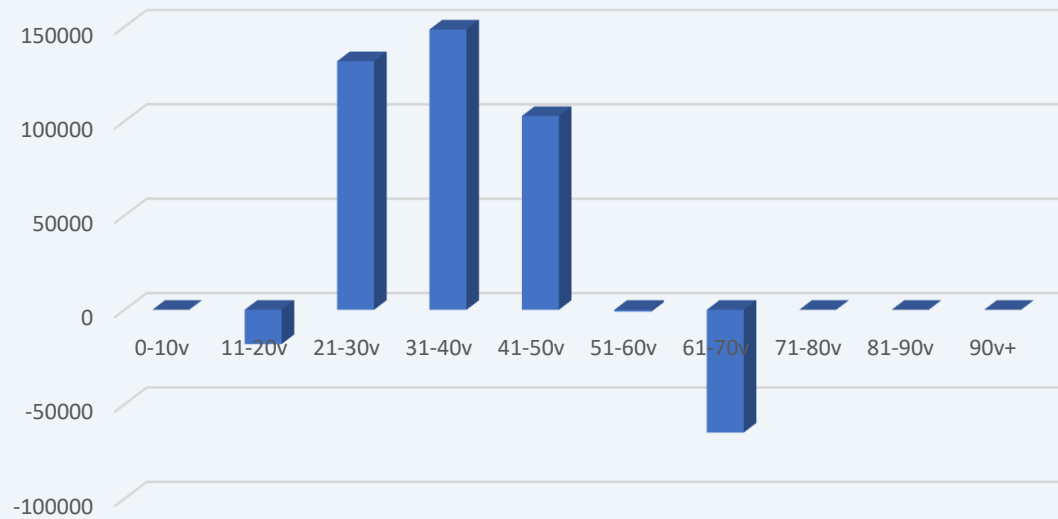
Vakuutusvajeen muodostuminen

- Vakuutusvaje vastaa jäljelle jäävän kotitalouden elintason muutokseen
 - Mielekästä tarkastella henkilöitä, joilla **menetettäviä tuloja** (tähän vakuutus pyrkii vastaamaan)
 - Ja toisaalta **muuta kuin yhden hengen talouksia** (puhutaan jäljelle jäävästä kotitaloudesta)
- Arvio vakuutusvajeelle saadaan yhdistämällä yllä kuvatut komponentit:

- Tulonmenetykset 447 270 €
 - Kulutusmuutos - 270 994 €
 - Nettovarallisuus - 43 560 €
 - Perhe-eläkkeet - 55 676 €
-
- Nettomenetykset **77 040 €**
 - Henkivakuutus - 11 847 €
 - Vakuutusvaje ~ **65 000 €**



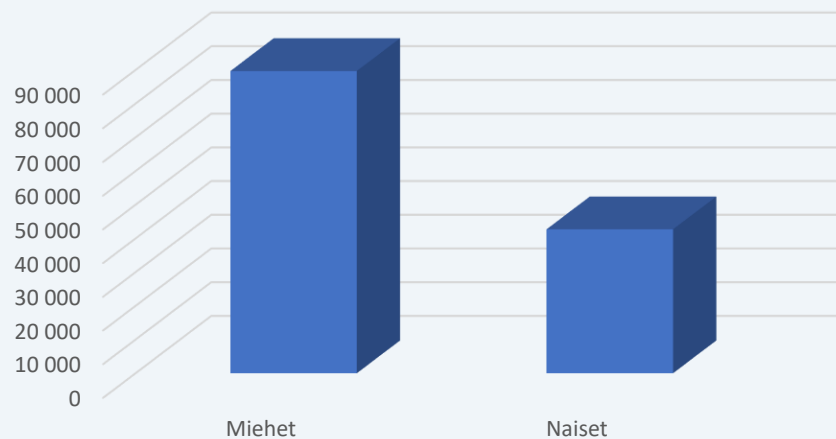
Vakuutusvaje ikäryhmittäin



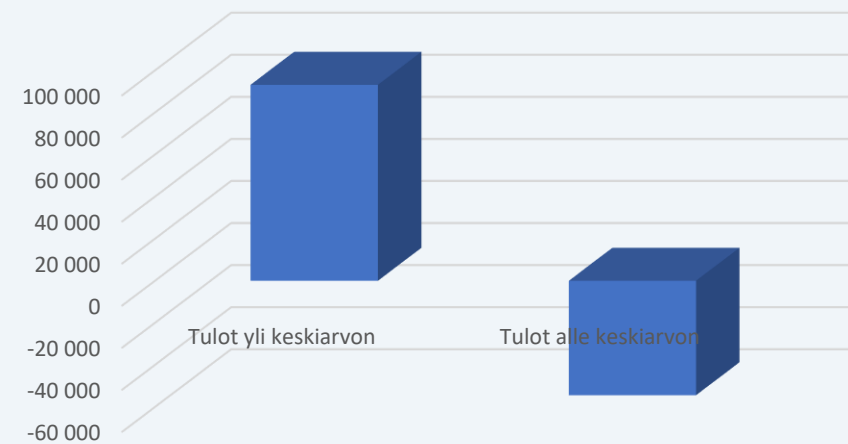
Vakuutusvaje väestöryhmissä

- Ikä, sukupuoli, siviilisääty, tulot, koulutus
- Kotitalouden koko, asuinalue

Vakuutusvaje sukupuolen mukaan



Vakuutusvaje tulojen mukaan



Yhteenveto



Yhteenveto - Henkivakuutus

- Vähintään yksi **riskihenkivakuutus** on noin joka kymmenennellä suomalaisella
- Niillä, joilla on henkivakuutus, se on keskimäärin **73 150 €** (muilla 0 €)
- Eniten henkivakuutuksia:
 - 31–60-vuotiailla henkilöillä (ikä), avioliitossa olevilla (siviilisääty), korkeammat tulot omaavilla (tulot), korkeammin koulutetuilla (koulutus), 3–5 hengen talouksissa asuvilla (kotitalouden koko)
- **Vakuutusvaje** keskimäärin noin **65 000 €**
- Vakuutusvaje suurin:
 - 1) **nuorilla** henkilöillä, 2) **miehillä**, 3) korkeamman **tulot** omaavilla, 4) korkeammin **koulutetuilla**
- Niillä, joilla on henkivakuutus se on keskimäärin kohdallaan
 - Vakuutusvaje niillä, joilla ei ole vakuutusta
- Henkivakuuttaminen ei painotu Suomessakaan niihin ryhmiin, jotka hyötyisivät siitä eniten (erityisesti nuoret)

ETLA

**Elinkeinoelämän
tutkimuslaitos**

Puh. 09 609 900
www.etla.fi
etunimi.sukunimi@etla.fi

Arkadiankatu 23 B
00100 Helsinki
