

PANKKIEN TOIMINTAYMPÄRISTÖN MUUTOS JA TULEVAISUUDEN NÄKYMÄT

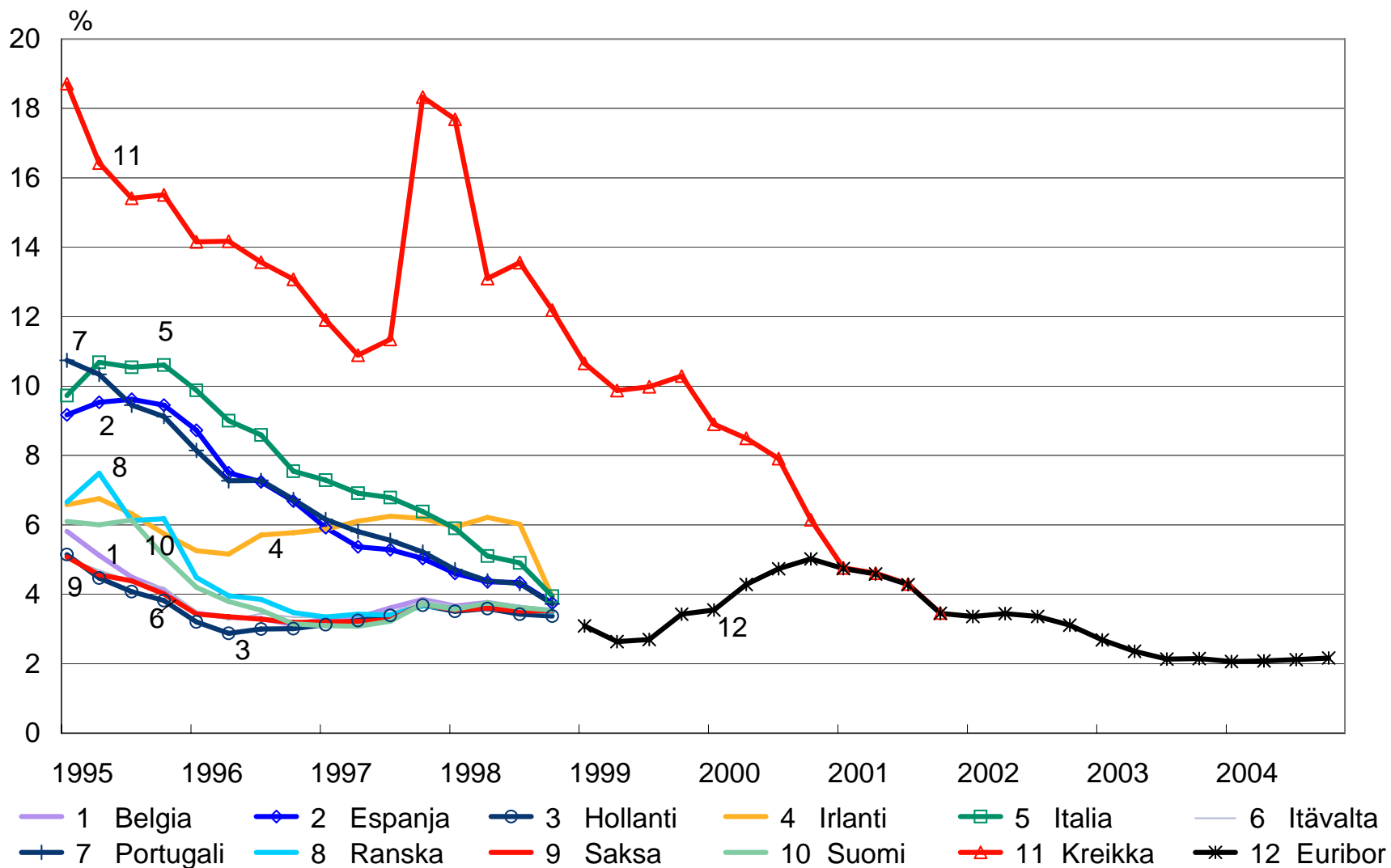
OP-ryhmän vuosikokous 31.3.2005

Finlandia-talo, Helsinki

Pääjohtaja Erkki Liikanen

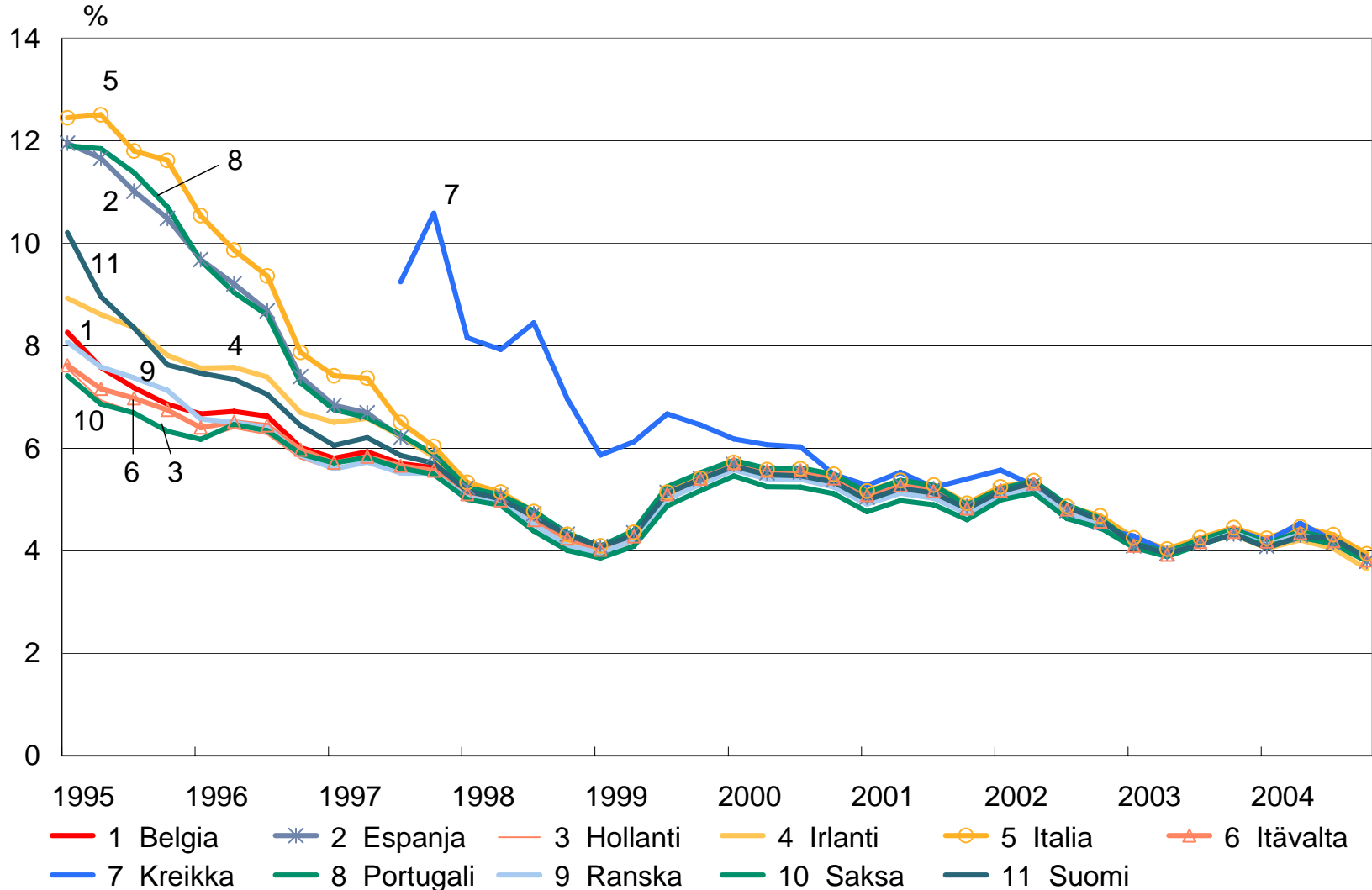
Suomen Pankki

Kuvio 1. Euroalueen maiden 3 kuukauden korko



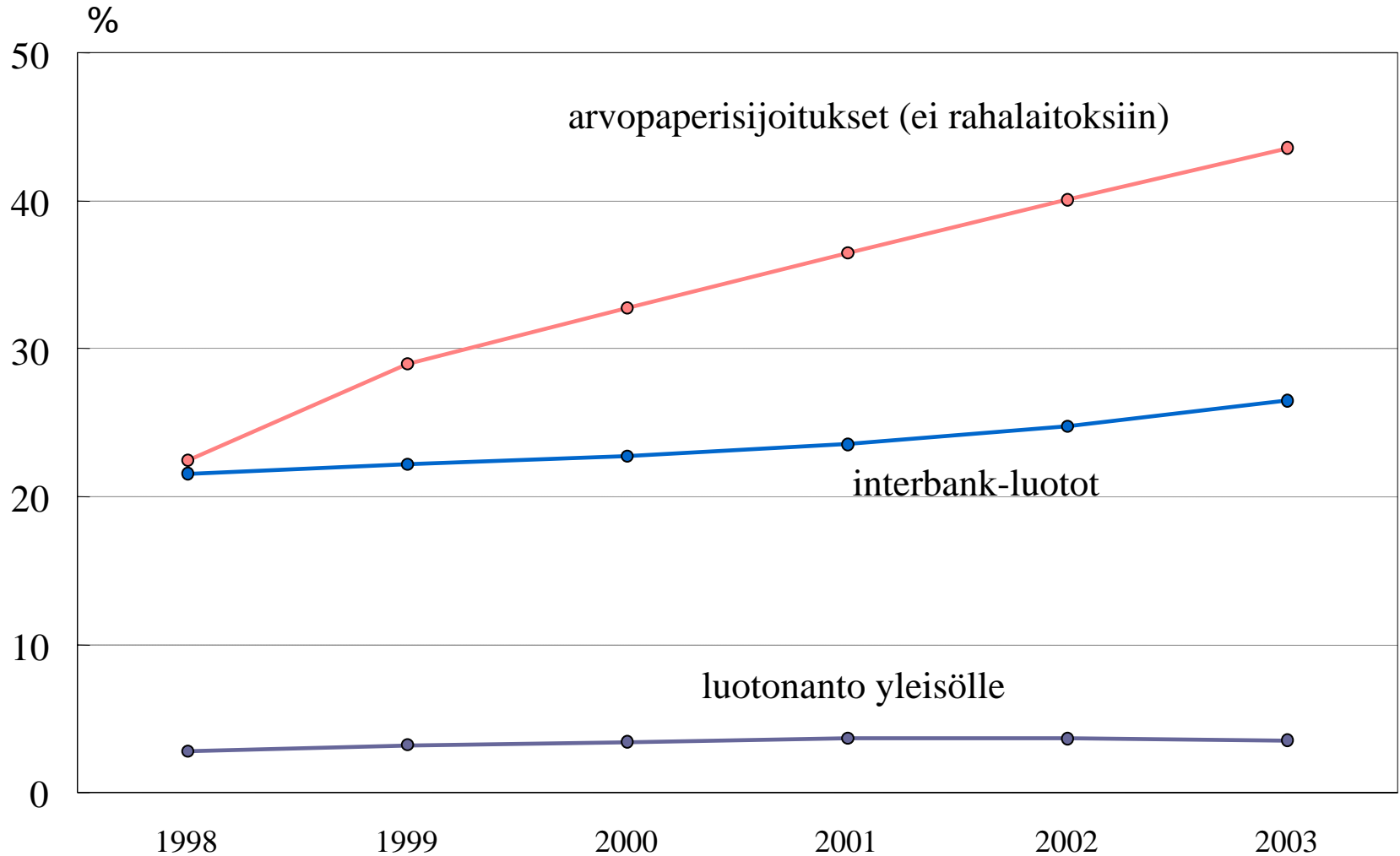
Lähteet: Bloomberg ja Reuters.

Kuvio 2. Euroalueen maiden 10 vuoden korko



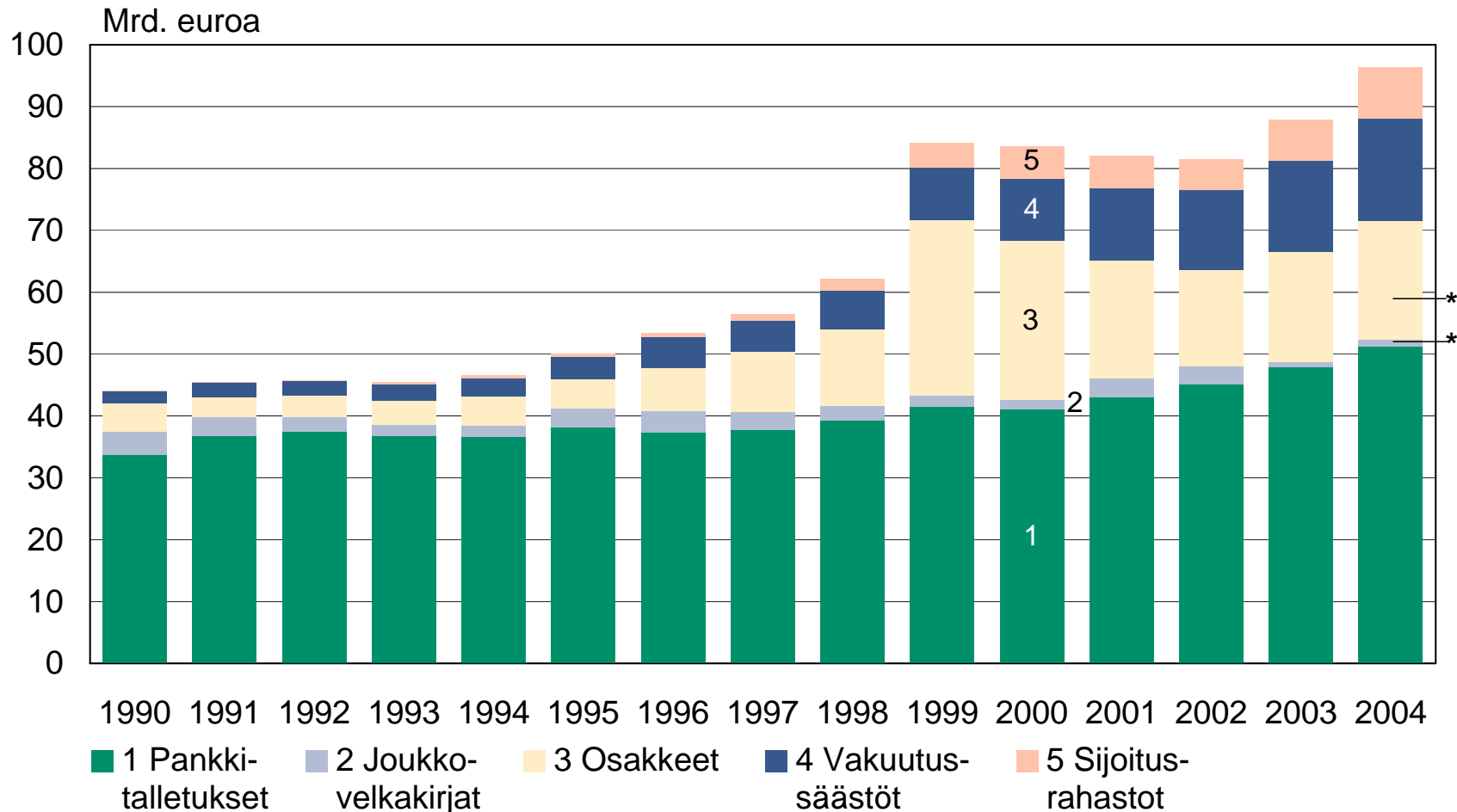
Lähteet: Bloomberg ja Reuters.

Kuvio 3. Pankkien maidenvälisen luotonannon merkityksen kehitys euroalueella



Lähde: EKP

Kuvio 4. Kotitalouksien rahoitusvarallisuus Suomessa

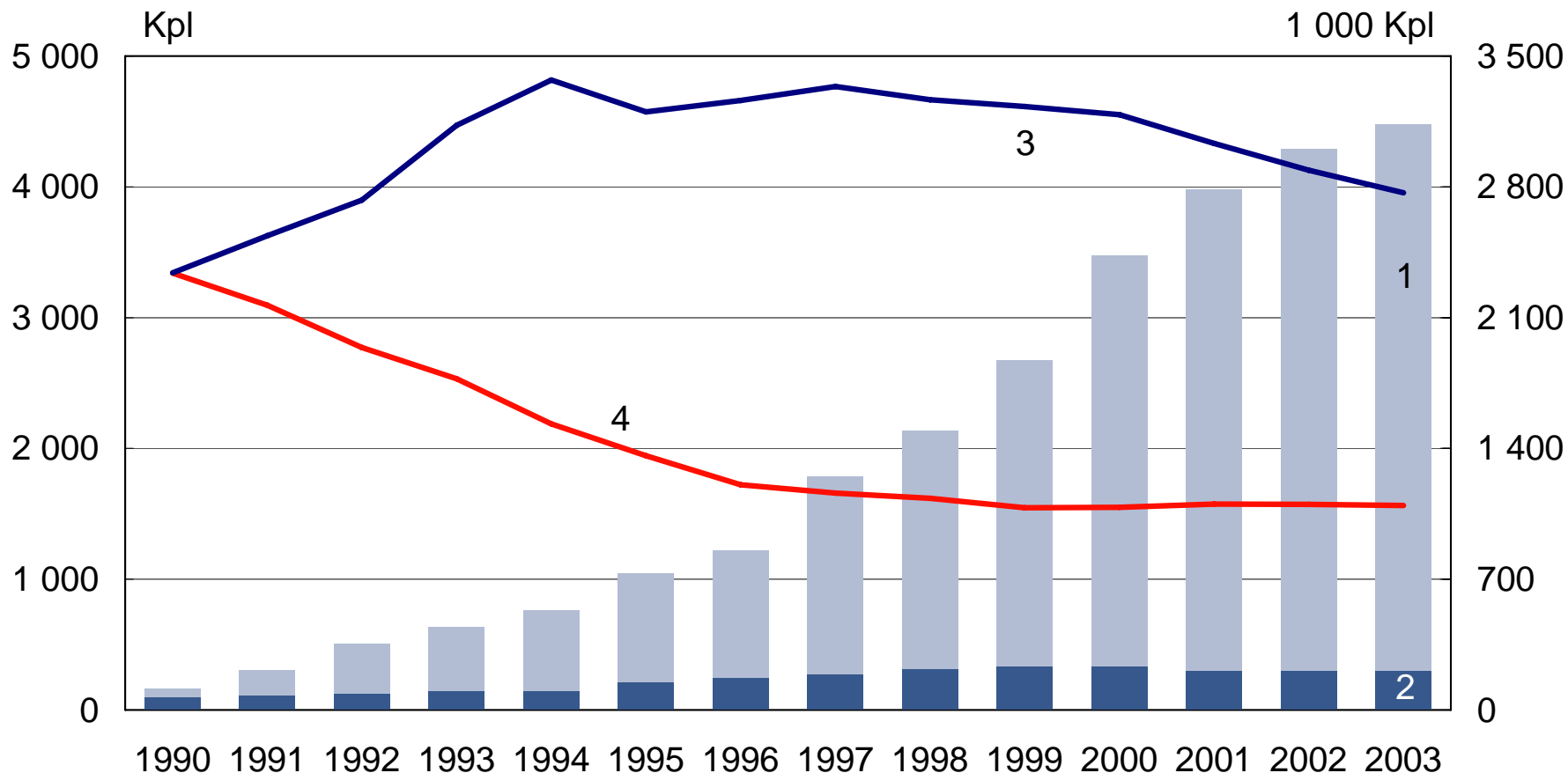


* Arvio.

Vakuutussäästöihin on laskettu yksityishenkilöiden ottamat säästövakuutukset ja yksilölliset eläkevakuutukset.

Lähteet: Suomen Pankkiyhdistys, Suomen Pankki, Tilastokeskus, Vakuutusyhtiöiden Keskusliitto ja Rahoitustarkastus.

Kuvio 5. Pankkien jakeluverkoston kehitys



1 Monipalvelusopimukset; mikro- ja puhelinpalvelu (oikea asteikko)

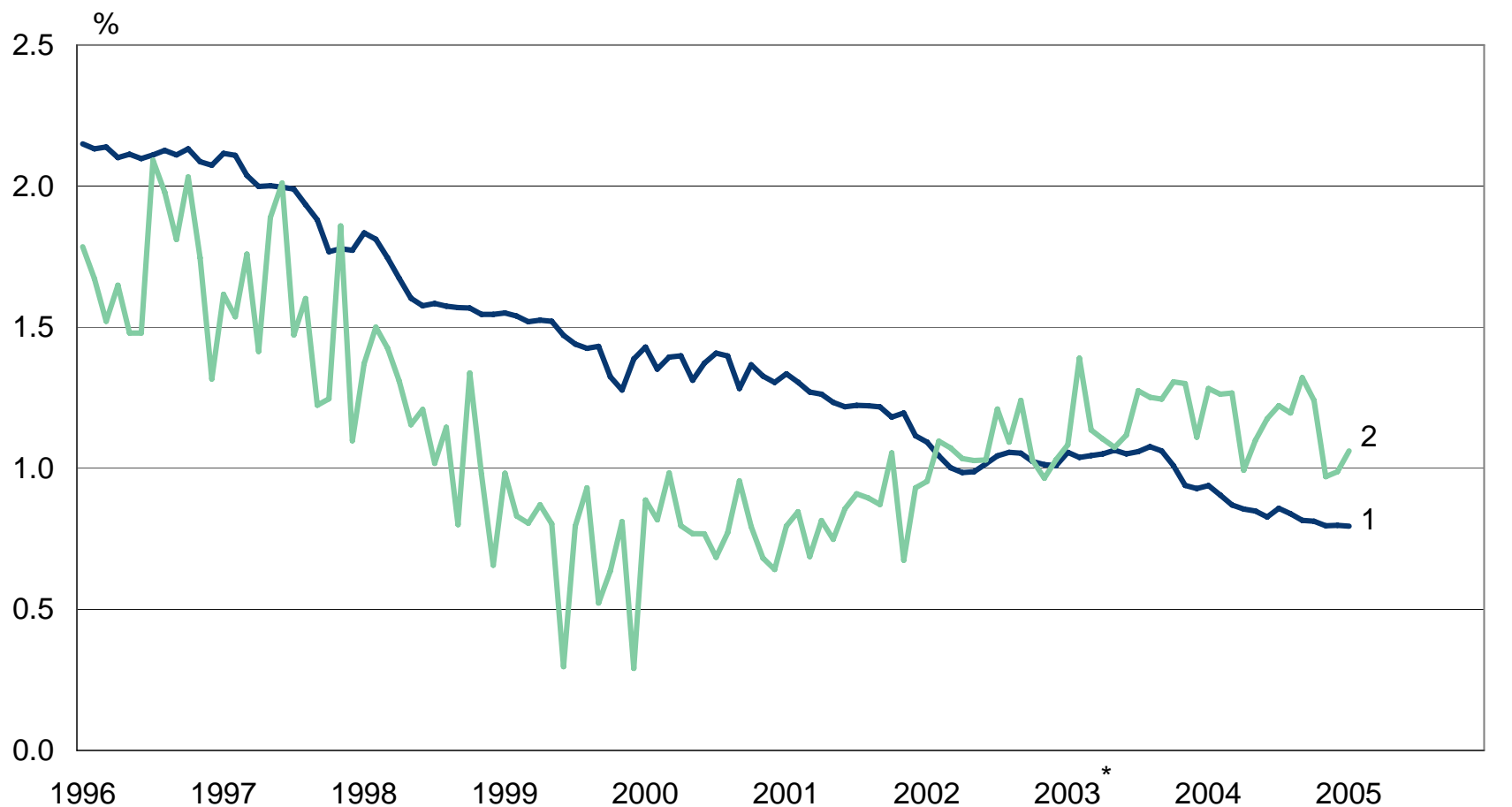
2 Tiedostosiirtosopimukset (oikea asteikko)

3 Itsepalveluautomaatit (vasen asteikko)

4 Konttorit (vasen asteikko)

Lähde: Suomen Pankkiyhdistys.

Kuvio 6. Pankkien uusien asunto- ja yritysluottojen korkomarginaalit



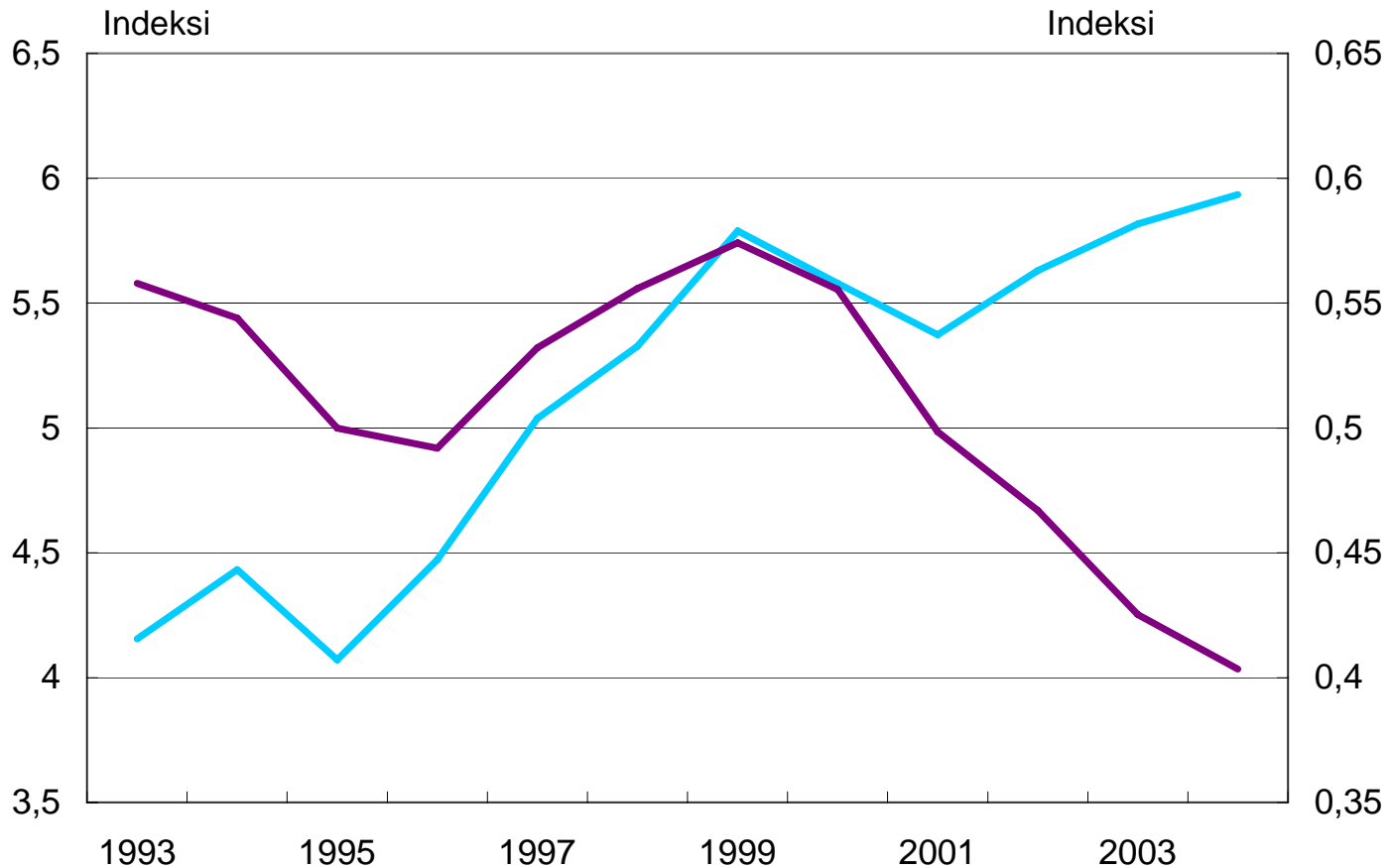
- 1 Uusien asuntoluottojen korkomarginaali (painotettu keskiarvo eri korkosidonnaisuuksien marginaaleista)
- 2 Uusien yritysluottojen korko - 3 kk:n euribor

* Uusi tiedonkeruu 1.1.2003 alkaen.

Lähde: Suomen Pankki.

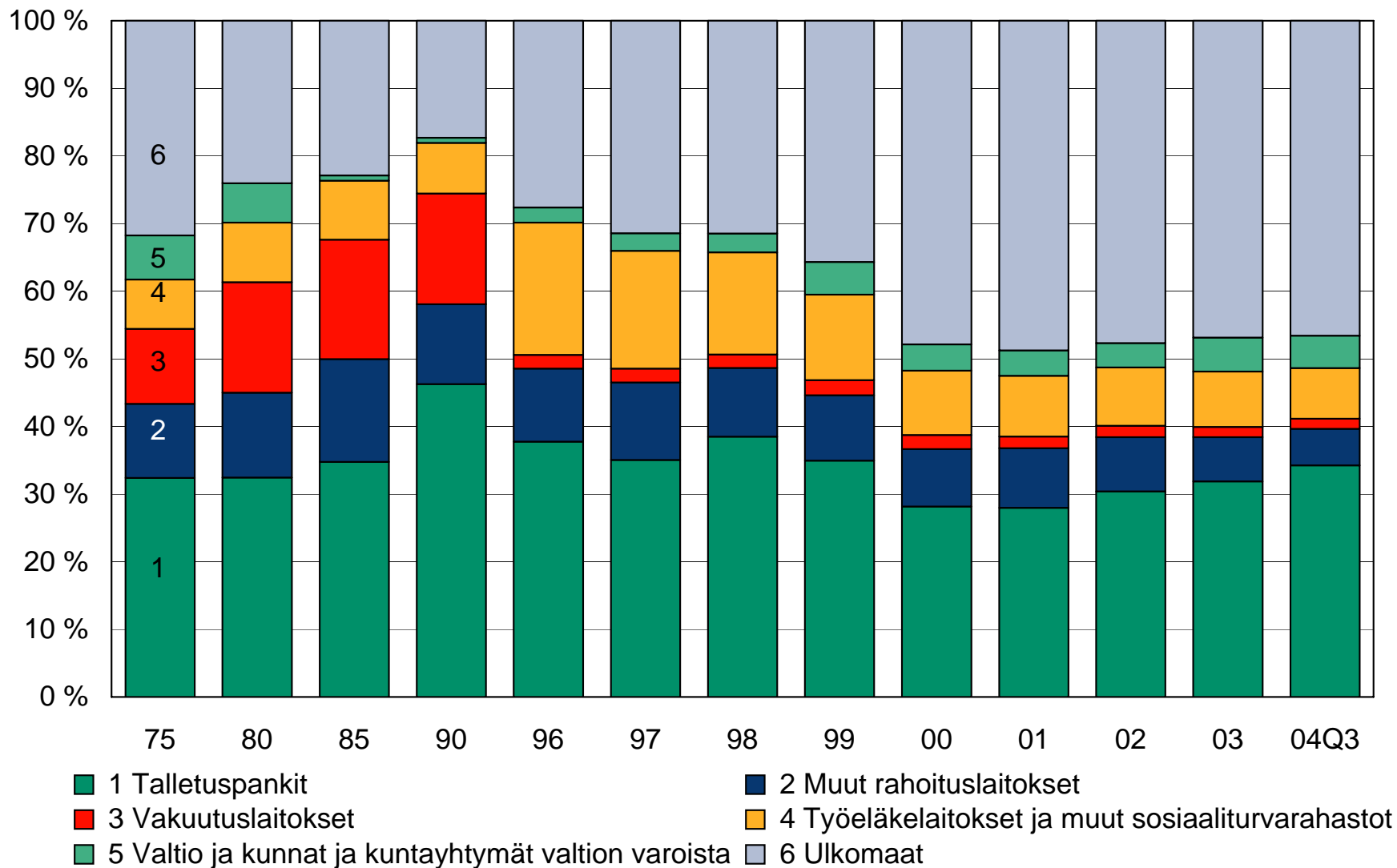
Kuvio 7. Omistusasumisen rasittavuusindeksejä

- karkea rasittavuusindeksi (crude affordability index), vasen ast.
- mediaanikotitalouden velkarasitusindeksi, oik. ast.



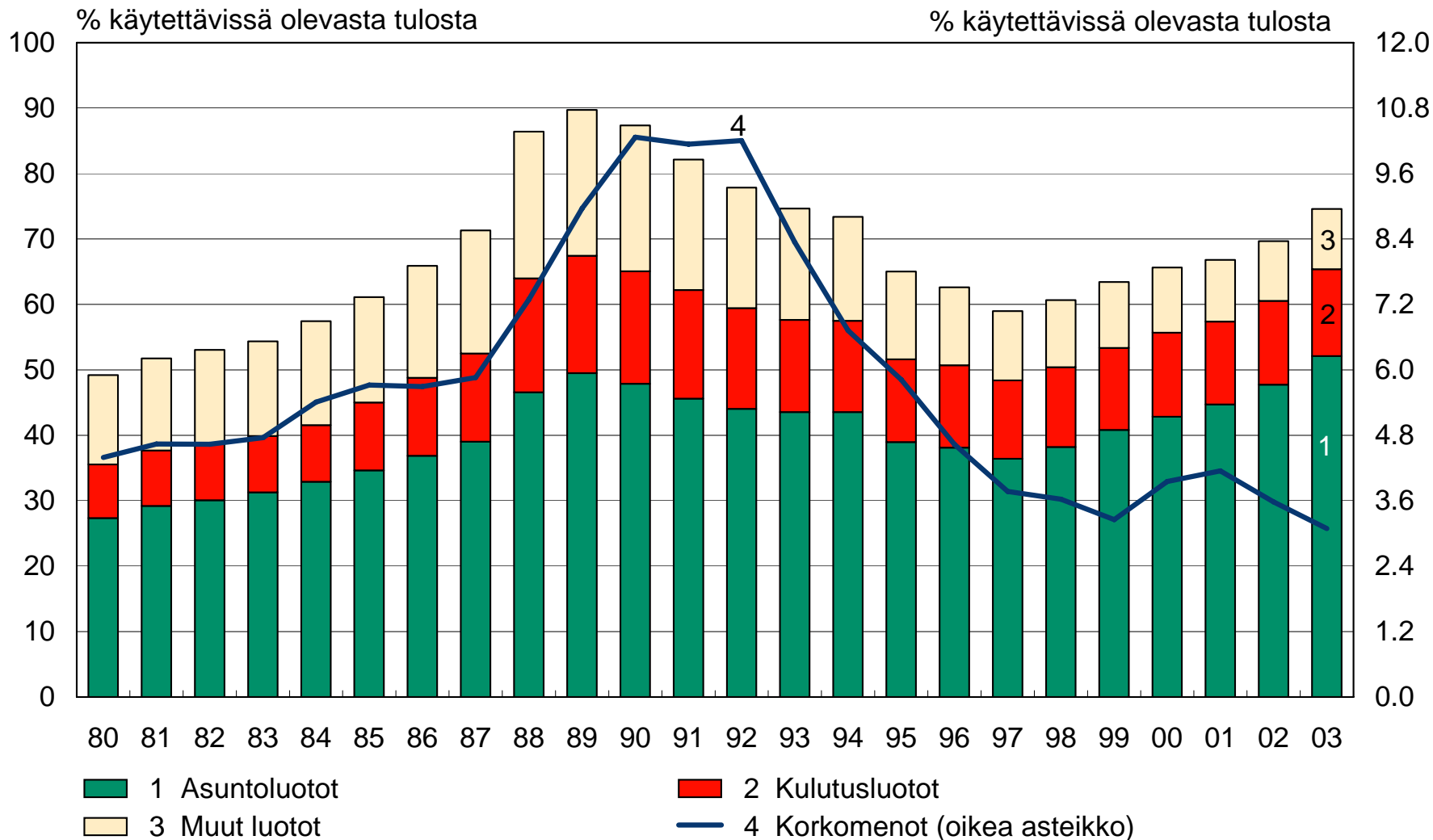
Lähteet: Tilastokeskus, tulonjakotilasto sekä Suomen Pankin Rahoitusmarkkinat -tilastokatsaus.

Kuvio 8. Yrityssektorin luottokannan jakauma luotonantajittain



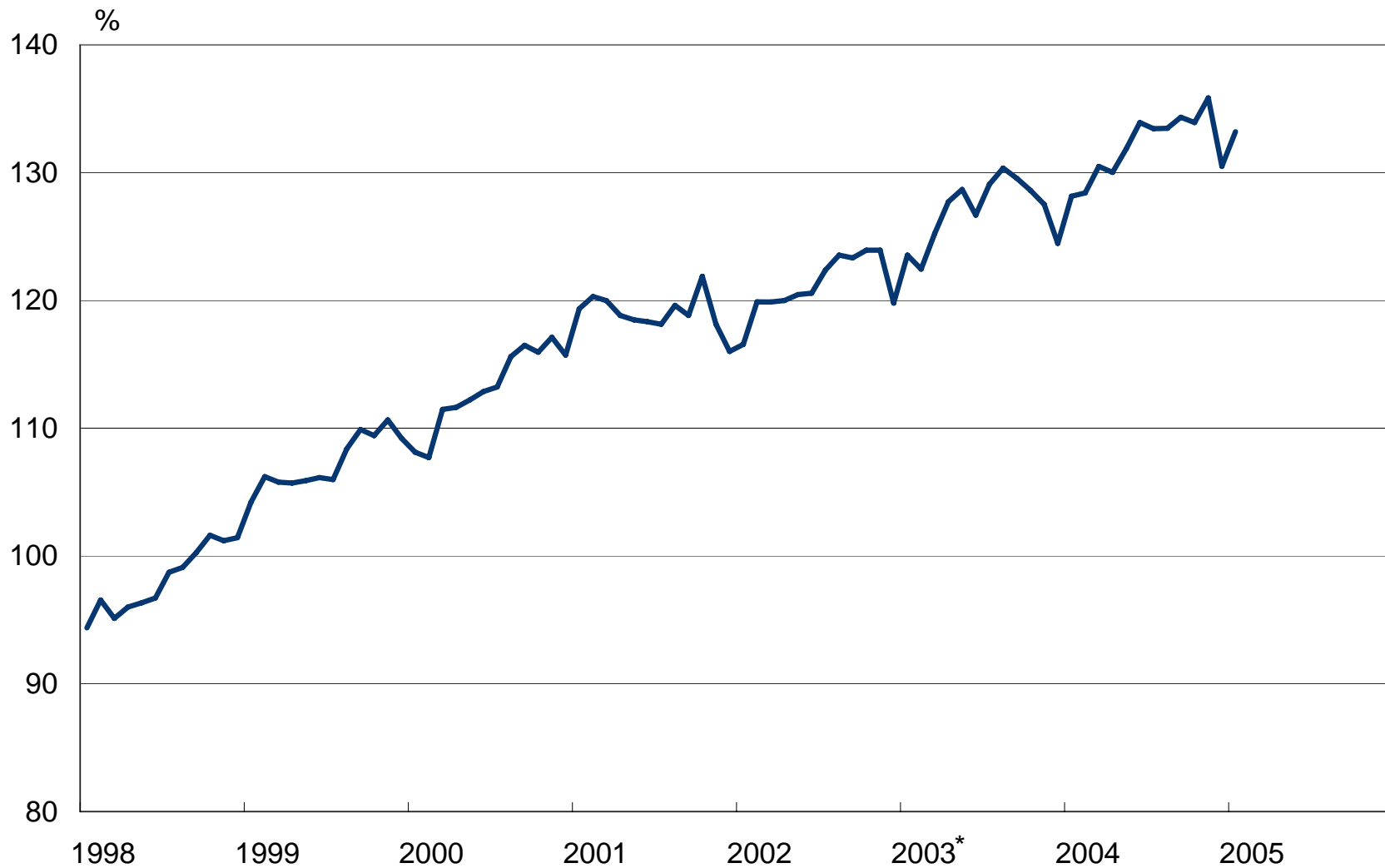
Lähde: Tilastokeskus ja Suomen Pankki.

Kuvio 9. Kotitalouksien velkaantuneisuus ja korkomenot Suomessa



Lähteet: Tilastokeskus ja Suomen Pankki.

Kuvio 10. Rahalaitosten luottojen ja talletusten suhde



* Ennen vuotta 2003 sisältää pelkästään talletuspankit.

Lähde: Suomen Pankki.